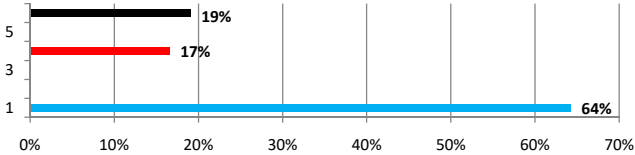


PLANEJAMENTO E AVALIAÇÃO INSTITUCIONAL - ICS - 2017 - Eixo 1

1 - Avalie: - A atuação da Comissão Própria de Avaliação (CPA) na condução do processo avaliativo, demonstrando evolução de melhoria Institucional na gestão e ações acadêmico-administrativas.

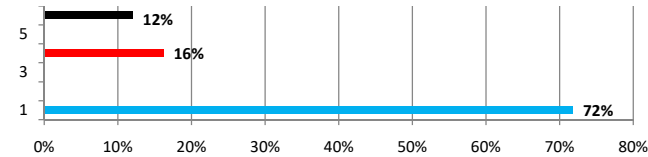
Alternativa	Quantidade	Gráfico
Muito Bom	144	64%
Ótimo	200	
Bom	514	
Regular	172	
Ruim	50	
Desconheço o assunto	255	17%
Total	1335	19%



Incrementar estratégias de divulgação CPA

2 - Avalie: - As ações de sensibilização quanto à importância da participação da Comunidade Acadêmica na autoavaliação para a efetivação de ações de melhoria da IES - Instituição de Ensino Superior.

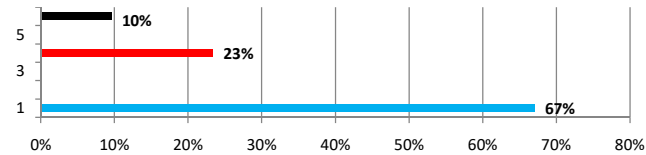
Alternativa	Quantidade	Gráfico
Ótimo	180	72%
Muito Bom	246	
Bom	531	
Regular	153	
Ruim	63	
Desconheço o assunto	160	16%
Total	1333	12%



Incrementar estratégias de divulgação da importância da participação na CPA

3 - Avalie: - O empenho da Instituição na divulgação dos relatórios no cumprimento das ações de melhorias, identificadas na Avaliação Institucional e Autoavaliação do Curso.

Alternativa	Quantidade	Gráfico
Muito Bom	159	67%
Ótimo	251	
Bom	485	
Regular	190	
Ruim	122	
Desconheço o assunto	128	23%
Total	1335	10%

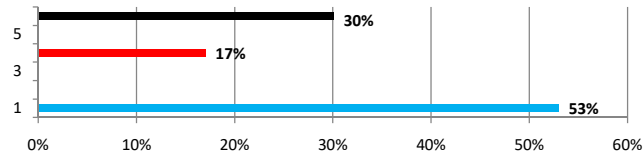


Incrementar estratégias de divulgação do Relatório CPA

DESENVOLVIMENTO INSTITUCIONAL - ICS - Eixo 2

4 - Avalie: - Seu conhecimento sobre a missão da IES, metas e objetivos do PDI.

Alternativa	Quantidade	Gráfico
Ótimo	122	53%
Muito Bom	135	
Bom	360	
Regular	152	
Ruim	46	
Desconheço o assunto	350	17%
Total	1165	30%



Otimizar o Espaço Legal na Biblioteca e afixar faixas da Missão em diversos locais.

5 - Avalie: - Coerência entre o PDI e as atividades previstas/implementadas de ensino na graduação.

Alternativa	Quantidade	Gráfico	
Muito Bom	105		<p>Otimizar o Espaço Legal na Biblioteca e divulgar estrutura do PDI na Graduação.</p>
Ótimo	169		
Bom	391		
Regular	137		
Ruim	41		
Desconheço o assunto	322		
Total	1165		
6 - Avalie: - Coerência entre o PDI e as atividades previstas/implementadas de pesquisa na graduação.			
Alternativa	Quantidade	Gráfico	
Muito Bom	99		<p>Otimizar o Espaço Legal na Biblioteca e divulgar estrutura do PDI na Pesquisa.</p>
Ótimo	158		
Bom	400		
Regular	138		
Ruim	39		
Desconheço o assunto	331		
Total	1165		
7 - Avalie: - Coerência entre o PDI e as atividades previstas/implementadas de extensão na graduação.			
Alternativa	Quantidade	Gráfico	
Muito Bom	97		<p>Otimizar o Espaço Legal na Biblioteca e divulgar estrutura do PDI na Extensão.</p>
Ótimo	160		
Bom	408		
Regular	135		
Ruim	42		
Desconheço o assunto	323		
Total	1165		
8 - Avalie: - O Trabalho realizado pela instituição, no desenvolvimento cultural, socioeconômico, ambiental, melhoria das condições/qualidade de vida da população da região.			
Alternativa	Quantidade	Gráfico	
Ótimo	201		<p>Divulgar o Trabalho realizado no jornal interno e site.</p>
Muito Bom	274		
Bom	397		
Regular	144		
Ruim	42		
Desconheço o assunto	106		
Total	1164		
9 - Avalie: - As políticas institucionais de inclusão social de estudantes em situação econômica desfavorecida e igualdade étnico-racial, como a distribuição de bolsas de estudos (Ação SOEBRAS), adesão ao FIES e ao PRONUN.			
Alternativa	Quantidade	Gráfico	
Muito Bom	324		<p>Divulgar o Trabalho realizado no jornal interno e site.</p>
Ótimo	260		
Bom	355		
Regular	123		
Ruim	43		
Desconheço o assunto	60		
Total	1165		

10 - Avalie - A participação dos acadêmicos nos projetos de responsabilidade social da IES e nos programas de internacionalização (intercâmbio, ciências sem fronteiras).				<p>Incrementar estratégias para melhorar a participação dos acadêmicos nos Projetos de Extensão. Divulgar o Trabalho realizado no jornal interno e site.</p>
Alternativa	Quantidade	Gráfico		
Ótimo	124			
Muito Bom	163			
Bom	343	54%		
Regular	148			
Ruim	78	19%		
Desconheço o assunto	309	27%		
Total	1165			

POLÍTICAS ACADÊMICAS - ICS - Eixo 3

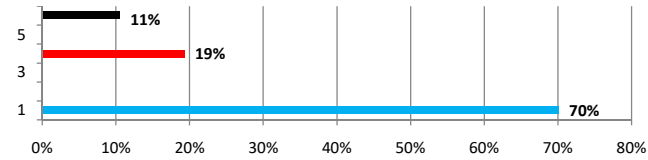
11 - Avalie - As ações acadêmicas previstas / implantadas, quanto a atualização curricular, material didático-pedagógico, programas de monitorias e o incentivo às atividades complementares do ensino (viagens técnicas, visitas técnicas, jornadas, fóruns, projetos, seminários etc.).				<p>Implementar ações em programas de incentivo às atividades complementares de ensino.</p>
Alternativa	Quantidade	Gráfico		
Muito Bom	139			
Ótimo	229			
Bom	363	67%		
Regular	161			
Ruim	96	24%		
Desconheço o assunto	103	9%		
Total	1091			

12 - Avalie - A oportunidade de continuidade de estudos após a graduação, com programas de pós-graduação lato sensu / stricto sensu afins disponíveis.				<p>Aumentar as possibilidades de Estudos em Pós-graduação. Divulgar o Trabalho realizado no jornal interno e site.</p>
Alternativa	Quantidade	Gráfico		
Ótimo	128			
Muito Bom	200			
Bom	340	61%		
Regular	146			
Ruim	45	18%		
Desconheço o assunto	232	21%		
Total	1091			

13 - Avalie - As ações de pesquisa previstas / implantadas, quanto ao apoio aos TCC - Trabalho de Conclusão do Curso - Bolsas em programas de iniciação científica (PROIC), incentivo à publicação e participação em eventos científicos.				<p>Incentivar as atividades de Pesquisa. Divulgar o Trabalho realizado no jornal interno e site.</p>
Alternativa	Quantidade	Gráfico		
Ótimo	136			
Muito Bom	206			
Bom	345	63%		
Regular	140			
Ruim	57	18%		
Desconheço o assunto	207	19%		
Total	1091			

14 - Avalie - As ações de extensão previstas / implantadas, quanto ao apoio à realização de projetos, eventos, atividades extra-classe e ações na comunidade.			
---	--	--	--

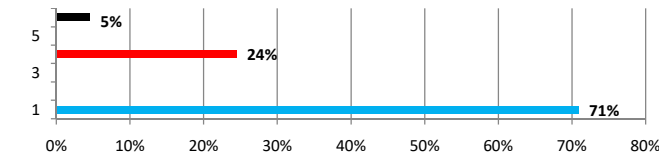
Alternativa	Quantidade	Gráfico
Muito Bom	148	
Ótimo	237	
Bom	380	70%
Regular	148	
Ruim	63	19%
Desconheço o assunto	115	11%
Total	1091	



. Divulgar o Trabalho realizado no jornal interno e site.

15 - Avalie - Os meios de comunicação interna (quadros de avisos, meio eletrônico, telefonemas, jornais internos, avisos orais em sala, calendários) para divulgação dos resultados das avaliações e das ações do curso no ensino/pesquisa/extensão.

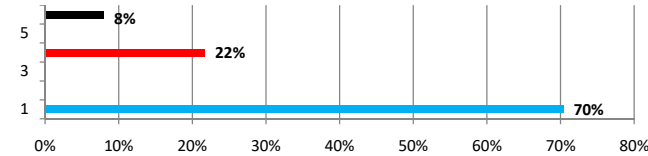
Alternativa	Quantidade	Gráfico
Ótimo	146	
Muito Bom	235	
Bom	393	71%
Regular	172	
Ruim	95	24%
Desconheço o assunto	50	5%
Total	1091	



Incrementar ações para divulgação em todos os canais de comunicação da IES

16 - Avalie - Os meios de comunicação utilizados para as atividades de divulgação do curso e da IES na comunidade externa (televisão, rádio, jornal, panfletos, outdoor etc.).

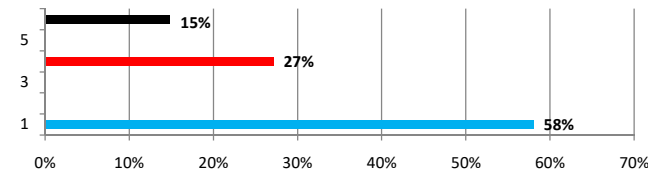
Alternativa	Quantidade	Gráfico
Muito Bom	139	
Ótimo	233	
Bom	395	70%
Regular	176	
Ruim	60	22%
Desconheço o assunto	87	8%
Total	1090	



Incrementar ações para divulgação em todos os canais de comunicação da IES

17 - Avalie - O sistema de ouvidoria e telefonia, quanto ao retorno (feedback) das demandas, pela IES.

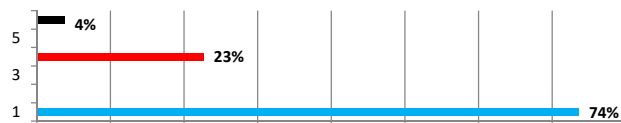
Alternativa	Quantidade	Gráfico
Ótimo	96	
Muito Bom	169	
Bom	368	58%
Regular	193	
Ruim	103	27%
Desconheço o assunto	162	15%
Total	1091	



Reestruturar o Sistema de Ouvidoria da IES

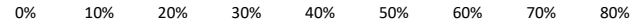
18 - Avalie - O atendimento do pessoal técnico-administrativo (SAE, Secretaria, Secretários de cursos, NASS e Núcleo de apoio Psicopedagógico) às suas necessidades (acolhimento ao ingressante, acessibilidade, nivelamento, monitoria e matrículas/FIES).

Alternativa	Quantidade	Gráfico
Muito Bom	174	
Ótimo	243	
Bom	386	74%
Regular	169	
Ruim	78	23%



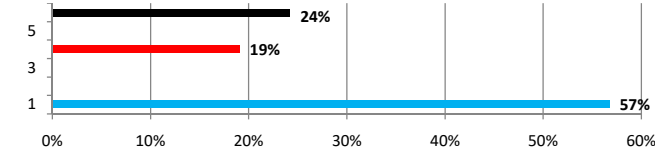
Reestruturar a Central de Atendimento da IES

Desconheço o assunto	41	4%
Total	1091	



19 - Avalie - A política de acompanhamento dos egressos da IES (encaminhamento para o setor produtivo, convênios com entidades de classe e empresas do setor, preparação para o mundo do trabalho, eventos para ex-aluno).

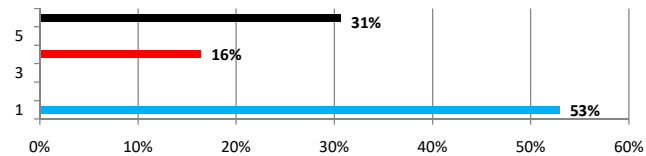
Alternativa	Quantidade	Gráfico
Ótimo	99	
Muito Bom	161	
Bom	359	57%
Regular	145	
Ruim	63	19%
Desconheço o assunto	264	24%
Total	1091	



Implementar eventos para acompanhamento do Egresso.
Divulgar no site e no jornal interno.

20 - Avalie - Seu conhecimento sobre as atividades do Núcleo Acadêmico Estruturante ? NAE.

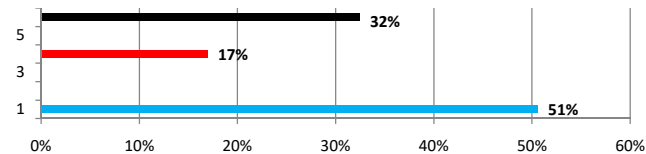
Alternativa	Quantidade	Gráfico
Ótimo	106	
Muito Bom	145	
Bom	326	53%
Regular	138	
Ruim	41	16%
Desconheço o assunto	334	31%
Total	1090	



Estruturar o NAE e divulgar sua atuação.

21 - Avalie - Seu conhecimento sobre as atividades do Núcleo Docente Estruturante ? NDE.

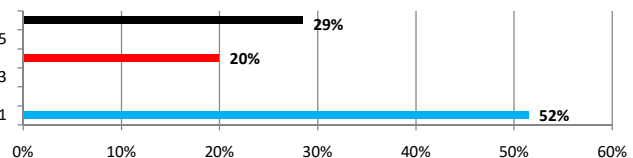
Alternativa	Quantidade	Gráfico
Ótimo	112	
Muito Bom	133	
Bom	307	51%
Regular	136	
Ruim	49	17%
Desconheço o assunto	354	32%
Total	1091	



Divulgar função do NDE de cada Curso e ações de responsabilidade.

22 - Avalie - A inovação tecnológica do seu curso/IES, quanto a cultura empreendedora, a participação em Incubadoras de Empresa e Empresas Juniores.

Alternativa	Quantidade	Gráfico
Ótimo	99	
Muito Bom	146	
Bom	317	52%
Regular	147	
Ruim	71	20%
Desconheço o assunto	311	29%
Total	1091	



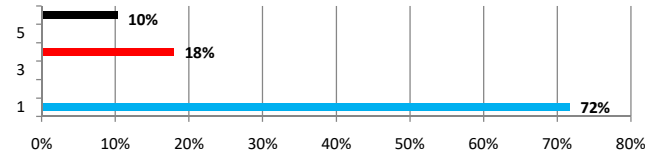
Criação do CEI - Centro de Empreendedorismo e Inovação, divulgação e aplicação de Editais.

POLÍTICAS DE GESTÃO - ICS - Eixo 4

23 - Avalie - Oportunidades e condições de desenvolvimento dos professores, quanto a qualificação acadêmica e a devida divulgação dessas ações.

Alternativa	Quantidade	Gráfico
-------------	------------	---------

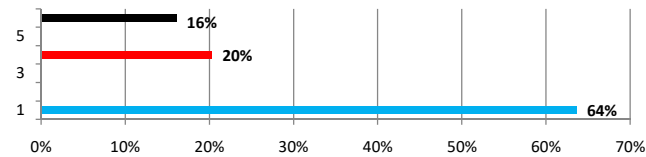
Muito Bom	148	
Ótimo	228	
Bom	369	72%
Regular	139	
Ruim	48	18%
Desconheço o assunto	107	10%
Total	1039	



Divulgar o Trabalho realizado no jornal interno e site.

24 - Avalie - Oportunidades e condições de desenvolvimento do corpo técnico-administrativo, quanto a qualificação e capacitação técnica e devida divulgação dessas ações.

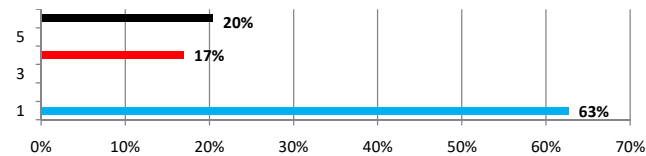
Alternativa	Quantidade	Gráfico
Muito Bom	119	
Ótimo	183	
Bom	359	64%
Regular	164	
Ruim	47	20%
Desconheço o assunto	167	16%
Total	1039	



Divulgar o Trabalho realizado no jornal interno e site.

25 - Avalie - A gestão institucional, quanto à participação/representatividade/critérios de indicação do corpo docente (NDE e Colegiados), corpo discente (NAE - Núcleo acadêmico estruturante), corpo administrativo e Sociedade Civil Organizada, no funcionamento da IES.

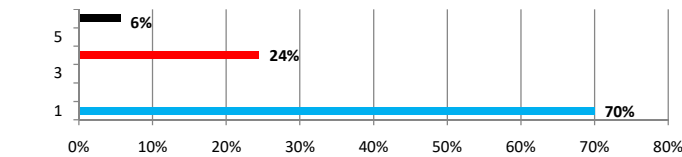
Alternativa	Quantidade	Gráfico
Ótimo	119	
Muito Bom	168	
Bom	364	63%
Regular	131	
Ruim	45	17%
Desconheço o assunto	212	20%
Total	1039	



Lançar Edital de composição do NDE / NAE / NFE e divulgar resultado.

26 - Avalie - O trabalho da Secretaria e SAE - Serviço de atendimento ao Educando, quando ao registro acadêmico (organização, informatização, agilidade no atendimento e diversificação de documentos disponibilizados).

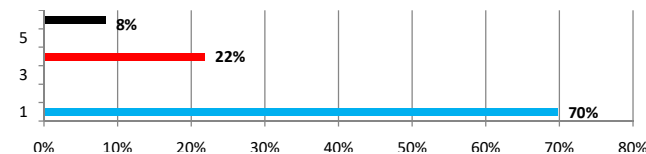
Alternativa	Quantidade	Gráfico
Ótimo	141	
Muito Bom	216	
Bom	370	70%
Regular	151	
Ruim	103	24%
Desconheço o assunto	58	6%
Total	1039	



Reestruturar a Central de Atendimento.

27 - Avalie - O planejamento financeiro, quanto aos investimentos na gestão do ensino (laboratórios, salas de aula, equipamentos didáticos, acervo da biblioteca), na pesquisa (editais com incentivos de bolsas, seminários) e extensão (eventos de atendimento à comunidade, atividades extra-classe e jogos/atividades de lazer internos).

Alternativa	Quantidade	Gráfico
Ótimo	168	
Muito Bom	207	
Bom	350	70%
Regular	152	
Ruim	75	22%
Desconheço o assunto	87	8%



Divulgar o Planejamento Financeiro relativo ao Ensino / Pesquisa e Extensão.

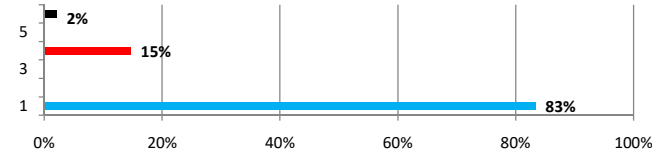
Total	1039
-------	------

0% 10% 20% 30% 40% 50% 60% 70% 80%

INFRAESTRUTURA FISICA - ICS - EIXO 5

28 - Avalie - As instalações administrativas (SAE, Secretaria, Coordenação, Direção, NASS), quanto aos aspectos quantitativos, acessibilidade, dimensões, limpeza e conservação.

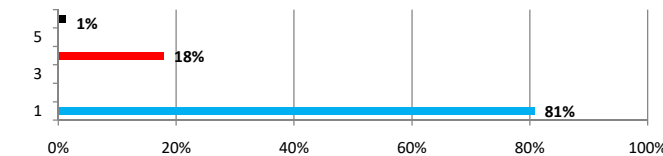
Alternativa	Quantidade	Gráfico
Ótimo	238	
Muito Bom	286	
Bom	370	83%
Regular	110	
Ruim	47	15%
Desconheço o assunto	22	2%
Total	1073	



Monitorar e resolver pendências do check list sobre as demandas das Instalações da IES

29 - Avalie - As salas de aula, quanto aos aspectos de quantidade, dimensões, ventilação, limpeza, iluminação, conservação e acessibilidade.

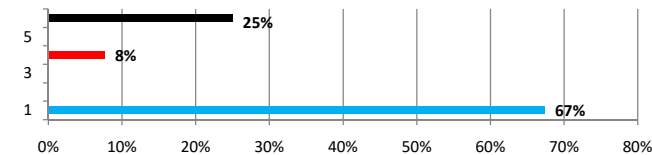
Alternativa	Quantidade	Gráfico
Ótimo	231	
Muito Bom	300	
Bom	336	81%
Regular	116	
Ruim	76	18%
Desconheço o assunto	14	1%
Total	1073	



Satisfatório. Monitorar e resolver pendências do check list sobre as demandas das Instalações da IES

30 - Avalie - As salas dos Professores, quanto aos aspectos de quantidade, dimensões, ventilação, limpeza, iluminação, conservação e acessibilidade.

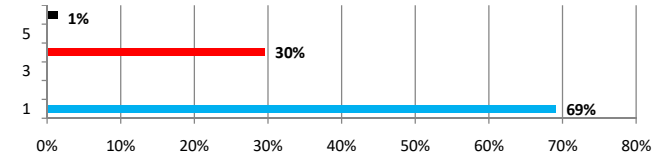
Alternativa	Quantidade	Gráfico
Ótimo	205	
Muito Bom	242	
Bom	276	67%
Regular	61	
Ruim	21	8%
Desconheço o assunto	268	25%
Total	1073	



Satisfatório. Divulgar o Trabalho realizado no jornal interno e site.

31 - Avalie - As instalações sanitárias, quanto aos aspectos de quantidade, dimensões, ventilação, limpeza, iluminação, conservação e acessibilidade.

Alternativa	Quantidade	Gráfico
Ótimo	169	
Muito Bom	221	
Bom	351	69%
Regular	180	
Ruim	137	30%
Desconheço o assunto	15	1%
Total	1073	

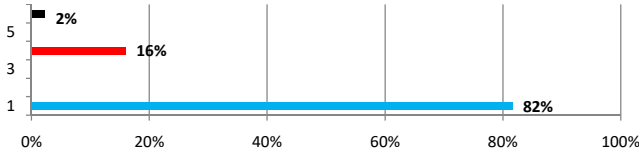


Monitorar resolver pendências do check list sobre as demandas das Instalações da IES

32 - Avalie - A biblioteca, quanto ao serviço de empréstimo de livros, informatização e aos aspectos de dimensões, ventilação, limpeza, iluminação, conservação e acessibilidade.

Alternativa	Quantidade	Gráfico
-------------	------------	---------

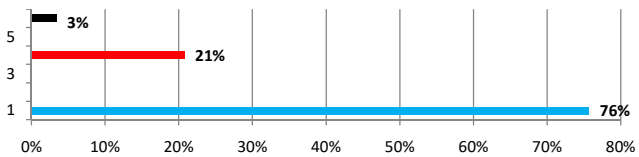
Muito Bom	251	
Ótimo	288	
Bom	337	82%
Regular	129	
Ruim	43	16%
Desconheço o assunto	25	2%
Total	1073	



Acompanhar demandas específicas de melhorias no atendimento.

33 - Avalie - Os laboratórios de informática, quanto aos aspectos de quantidade de equipamentos, espaço físico, acesso a internet, atualização de software, acessibilidade e ergonomia.

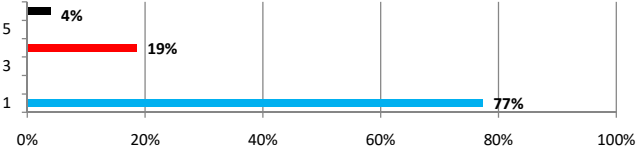
Alternativa	Quantidade	Gráfico
Ótimo	200	
Muito Bom	267	
Bom	346	76%
Regular	157	
Ruim	66	21%
Desconheço o assunto	37	3%
Total	1073	



Acompanhar demandas específicas de melhorias no atendimento.

34 - Avalie - Os laboratórios para práticas acadêmicas, quanto ao espaço físico, ventilação, quantidade de equipamentos, segurança e prestação de serviços externos.

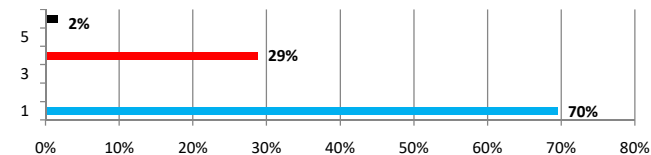
Alternativa	Quantidade	Gráfico
Ótimo	222	
Muito Bom	281	
Bom	327	77%
Regular	142	
Ruim	58	19%
Desconheço o assunto	43	4%
Total	1073	



Divulgar as aquisições e orçamentos dos Equipamentos dos Laboratórios e implementar manutenções periódicas.

35 - Avalie - Os espaços de convivência, alimentação e suporte (cantina, praças, xerox), quanto aos aspectos de quantidade, qualidade dos produtos, espaço físico, higiene e atendimento.

Alternativa	Quantidade	Gráfico
Ótimo	180	
Muito Bom	211	
Bom	355	70%
Regular	199	
Ruim	110	29%
Desconheço o assunto	18	2%
Total	1073	



Reestruturar a Praça de Alimentação.

QUESTÃO DISCURSIVA ICS - CORPO DISCENTE

1 - Quais as sugestões de melhoria da qualidade dos serviços prestados na IES que você apontaria? Você indicaria a sua Faculdade/IES para um interessado em fazer parte do corpo Discente / do corpo Docente / do corpo Técnico?		1 - Urgente 2 - Atenção 3- Ok	EIXOS PARA ANÁLISE EIXO 1 / EIXO 2 / EIXO 3 / EIXO 4 / EIXO 5
Grupo	Usuario	Resposta	Controle

1	Odontologia		a faculdade é excelente, o que falta é melhorar as carteiras das salas de aula. Melhorar a ventilação nos laboratórios, concertar as portas dos banheiros que estão quebradas, e limpá-los mais vezes ao dia. os alunos precisam de mais APOIO quanto aos coordenadores dos cursos, afinal de contas, a faculdade existe por causa dos ALUNOS, então n'ós devemos ter mais voz e sermos mais escutados.		
2	Odontologia		sim		
3	Odontologia		sim.		
4	Enfermagem - Noturno		Nenhuma pois a qualidade é satisfatória!		
5	Fisioterapia		faculdade no sábado. sugiro também a troca das carteiras da sala de aula. e sugiro que melhorem o laboratório de anatomia, pois o laboratório não tem material suficiente para todos os alunos acaba que fica 10 alunos utilizando o mesmo material		
6	Odontologia		Otima faculdade mas deveria rever o preço das mensalidades de odonto		
7	Fisioterapia		SIM		
8	Odontologia		sim		
9	Fisioterapia		indicaria mais facilidade na secretaria do saee e seu atendimento		
10	Fisioterapia		Nenhuma		
11	Fisioterapia		A biblioteca do Campus Amazonas deveria ser maior e com mais livros. Ter mais de 1 laboratório de informática para atender a demanda. Deveria ter mais redes pois são muitos alunos para descansar ou ter cadeiras confortáveis.		
12	Educação Física-Bacharelado		ta tudo otimo		
13	Fisioterapia		Melhorar a entrada e saída de academicos em todos os campus da Instituição, pois qualquer pessoa tem acesso aos campus, isso traz insegurança aos academicos da instituição! Espero que possam fazer algo para resolver isso, antes que aconteça algo. (Sugestão, um cartão de acesso eficaz.)		
14	Nutrição		OTIMO		
15	Estética e Cosmética		oRGANIZAÇÃO		
16	Odontologia		sim.		
17	Fisioterapia		Horários mais acessíveis no PISEC para alunos que trabalham ou moram fora. Um atendimento mais mais amplo no SAE dos prédios da FASI. GRATO !		

18	Educação Física - Licenciatura		Nada a declarar		
19	Fonoaudiologia		Observo que aos arredores da FASI, possui um barulho enorme de outros alunos (talvez de outras faculdades) impossibilitando escutar o que o professor diz, sugiro microfones aos professores. Misturas de períodos acabam atrapalhando o aprendizado dos calouros. A cantina oferece poucos alimentos, e alimentos um pouco ja velho no NOTURNO.		
20	Fonoaudiologia		SERIA INTERESSANTE QUE NA BIBLIOTECA DO AMAZONAS TAMBÉM TIVESSEM OS LIVROS NECESSÁRIOS PARA ESTUDO E PESQUISA POIS FICA INVIÁVEL SE DESLOCAR PARA O CAMPUS FASI.		
21	Educação Física- Bacharelado		Sim ! porém, gostaria de rapidez no atendimento no secretariado. Campus JK. ok		
22	Biomedicina		INDICARIA SIM,MAS A INSTITUIÇÃO DEVERIA DAR MAIS VOZ AO ACADÊMICO.		
23	Fisioterapia		a IES apresenta um corpo docente e tecnico-administrativo de qualidade.		
24	Enfermagem - Noturno		Mais humanização no atendimento.		
25	Educação Física- Bacharelado		Por esta ainda no primeiro período, não posso dar sugestões para os serviços da IES. Mas indicaria sim, alguém interessado a fazer parte de qualquer corpo.		
26	Nutrição		Sim ,indicaria.		
27	Fisioterapia		corpo docente por exemplo esta sem apagadores de quadro, microfone (devido salas muito cheias). Mas, indicaria sim. Com maior prazer. Eu mesma adoraria fazer parte do corpo tecnico.		
28	Odontologia		Não tenho sugestões. Tudo está ótimo		
29	Odontologia		Investimento em estrutura fisica, corpo docente e projetos de extensão. Sim, indicaria		
30	Fisioterapia		Melhorar os horários, jamais recomendaria esta instituição , pois não moro na cidade e tem o piseq que posso ficar de dp por nao participar das aulas que são atarde , penso em trocar de instituição por isso.		
31	Odontologia		.		
32	Fisioterapia		Nenhuma melhoria		
33	Odontologia		Melhoraria na estrutura de fora, porque quando chove a porta fica impossível para entrar, mas do lado de fora mesmo, depois do portão. Indicaria sim.		
34	Odontologia		Indicaria sim a faculdade funorte a um interessado em fazer parte do corpo docente.		

35	Educação Física-Bacharelado	O NAE deveria facilitar mais o atendimento apesar do progresso existente, com solução de demandas via digital, inclusive com agendamento de atendimento. Precisamos da melhoria dos banheiros na rua da sabedoria e próximo a piscina com implatação de vestiários. Também acelerar o processo de postagens de material didático e demais ferramentas para estreitar os laços entre professores/coordenação/acadêmicos.		
36	Fisioterapia	Indicaria sim sem sombra de dúvidas, me proporciona uma formação de qualidade.		
37	Fisioterapia	sim		
38	Educação Física-Bacharelado	corpo tecnico		
39	Educação Física-Bacharelado	por enquanto nada.		
40	Odontologia	Sim, eu indicaria. Sugestão que eu faco é que o curso seja ministrado em um só campus.		
41	Medicina	Jahkdbcam bsbek djfsm		
42	Educação Física - Licenciatura	É preciso melhorar o atendimento aos academicos.		
43	Fisioterapia	Serviços já está bom o bastante para todos		
44	Odontologia	Entre as sugestões de melhorias, destaco o valor da alimentação oferecida pela faculdade, que para um estudante de turno integral foge do orçamento. Destaco também a falta de simpatia dos atendentes do SAE - Amazonas que muitas vezes deixam a desejar em seu atendimento ao cliente, o estresse junta-se com a falta de educação e dificulta a realização de algum tipo de processo. O Vestuário é de extrema importância para passar credibilidade, entretanto, alguns funcionários não utilizam o uniforme da SOEBRAS e são adeptos de vestimentas que chamam a atenção, um decote muito grande por exemplo.		
45	Fisioterapia	A instituição precisa ouvir mais a comunidade acadêmica, vejo que o alunos não tem voz, as decisões sempre vem de cima e nos vemos obrigados a aceitar, pois as diretorias ignoram nossas reivindicações. Com relação a biblioteca: mau atendimento e inflexibilidade por parte dos novos funcionários, o acervo precisa de mais exemplares, nem com reserva estamos conseguindo acesso aos livros essenciais do curso.		
46	Educação Física-Bacharelado	Que continue melhorando cada vez mais. Indicaria.		
47	Educação Física-Bacharelado	nÃO		

48	Fisioterapia		Acredito que a tendência das instituições será só melhorar, até agora estou muito satisfeita com tudo que está sendo oferecido. Tenho orgulho da faculdade e com certeza indicaria sim aos interessados que queiram em fazer parte dessa família.		
49	Biomedicina		MAIS COLABORAÇÃO COM OS ESTUDANTES QUE PERDEM AULA POR MOTIVOS DE CAUSA MAIOR E MAIS OPORTUNIDADES DE DEPENDÊNCIA ESPECIAL E DE ESTÁGIOS.		
50	Odontologia		Nenhuma		
51	Biomedicina		Para melhorar particularmente, eu acho que a instituição deveria diminuir, a média de percentual de aprovação que é 70 pontos.		
52	Fonoaudiologia		Melhorias no atendimento		
53	Educação Física-Bacharelado		Prestação de melhorias nas informações.		
54	Enfermagem - Noturno		Uma questão a ser pensada.		
55	Fonoaudiologia		Corpo docente		
56	Educação Física-Bacharelado		Está tudo ótimo...		
57	Fisioterapia		...		
58	Biomedicina		Não quero me declarar		
59	Biomedicina		Melhoria da carga horária para os alunos do noturno, com horários definidos com a necessidade de cada turma, uma vez que ao escolhermos o período noturno e porque não temos disponibilidade no período vespertino (horário de trabalho), as aulas práticas ficam desorganizadas e mal distribuídas, portanto o ideal seria adequar as aulas práticas no período noturno (o horário compatível com nossa jornada de trabalho).		
60	Fisioterapia		Sem sugestão no momento		
61	Fisioterapia		Melhor comunicação com os acadêmicos. Sou recém-ingressado e as poucas informações que tenho da instituição foram através do site da FUNORTE ou de conversas com outras pessoas. O questionário que acabei de responder e quase totalmente desconhecido para mim e acredito que vai ser igual para quase todos os meus colegas de curso. A segunda pergunta, indicaria sim, pois nesse caso avalio pela qualidade de alguns dos meus professores que acredito, não estariam ali se a instituição não fosse condizente com suas qualidades.		
62	Fisioterapia		Melhoria no setor SAE, acessibilidade melhor de localidade de banheiros na parte de baixo da faculdade, melhor comunicação entre alunos e coordenação.		
63	Enfermagem - Noturno		Nada a declarar.		
64	Fisioterapia		Ter mais livros disponíveis na biblioteca, pois alguns temos que pegar em outros campos da FUNORTE. Na qual dificulta a locomoção de alguns alunos que moram em outra cidade.		

65	Enfermagem - Integral		Sim, Pois oferece ótima estrutura física, e um excelente ensino.		
66	Gastronomia		Sim		
67	Fisioterapia		Sugiro melhorias na biblioteca, falta muitos livros e alguns muitos utilizados tem pouca unidade. A sala de informática só uma é muito pouco, pois quando tem algum professor utilizando para dar aula os outros acadêmicos ficam sem o espaço e possui poucos computadores disponíveis pelo numero grande de alunos. A comunicação com o apoio administrativo e com a coordenação do curso deixa muito a desejar. Tem dias que formam fila para conseguir conversar com a coordenação do curso. No mais a faculdade já melhorou bastante possui um corpo docente muito bom e ótimo espaço físico.		
68	Enfermagem - Noturno		não apontaria nada. Sim, indicaria a faculdade.		
69	Fisioterapia		Expansão do laboratório de informática e aumento de espaço na biblioteca(CAMPUS AMAZONAS).O campus Amazonas é ótimo indiaria sim .		
70	Odontologia		Indicaria sim ! Em questão de atendimento a população, acredito que seja e melhor Clínica escola que exista na região.		
71	Medicina		Melhorar o atendimento do SAE, parece que cada um fala o que acha como deve ser tal coisa e não como é realmente. Biblioteca até hoje faltam livros básicos como por exemplo anatomia, neurologia. A biblioteca da FASI parece um forno de tão quente e quase não tem livros para a medicina. As salas de aula e de tutoria sempre estão com luzes queimadas, faltam cadeiras tanto na FASI quanto no JK, muitos pernilongos, sem contar que durante as sessões tutoriais há barulho que vem das quadras esportivas ou da parte da manutenção da faculdade. Os laboratórios de anatomia são pequenos, povo fica tudo embolado na mesa. Já na FASI, nos colocam numa sala que fica loga acima de uma escola infantil e de onde vem um gritaria insuportável. Já quando temos que ir para o hospital, no caso o Aroldo Tourinho, meu grupo ficou prejudicado duas vezes porque nossos nomes não estavam na lista de entrada e falta material de higiene nos leitos como sabão, papel toalha e álcool 70%, sem contar que nunca existe sala disponível para nossos estudos clínicos e as salas são todas muito quentes e não oferecem boa ergonomia. Resumindo, a faculdade deve melhorar muito a estrutura e capacitar seus colaboradores para prestar um atendimento eficaz e cordial. Poderiam ter como parâmetro a Faculdade de Ciências Médicas de Belo Horizonte ou a Faculdade Atenas em Paracatu, onde a mensalidade é muito parecida com a da Funorte, porém com diferenças exorbitantes na estrutura e atendimento ao aluno. Depois de estar dentro e conhecer como funciona a IES, não a indicaria de forma alguma para quem desejasse fazer parte de algum dos corpos, ainda mais com um serviço de ouvidoria que não funciona. Espero algum dia poder mudar meu ponto de vista perante esta instituição de ensino.		
72	Enfermagem - Noturno		mais agilidades nos serviços prestados pelo SAE		
73	Fisioterapia		indicaria com a maior certeza.		

74	Enfermagem - Noturno		Por enquanto nenhuma pois não conheço direito a faculdade e sim indicaria pois as pessoas que estudaram nesta instituição adorou e achou o ensino otimo.		
75	Medicina		maior divulgacao dos eventos propostos para acao na comunidade otimizar as informacoes sobre as questoes financeiras e fixa-las a um so campus, pois o aluno precisa se deslocar grandes distancias para resolver assuntos simples financeiros um sistema de "correio" interno para q o aluno possa deixar documentacoes sem ter q se deslocar para outro campus, com a garantia de entrega pela instituicao dentro de prazo determinado. melhor layout dos panheiro do predio 1. estao sempre com a torneira ou descarga quebrada		
76	Enfermagem - Noturno		SIM		
77	Enfermagem - Noturno		melhoria do atendimento ao sae		
78	Enfermagem - Noturno		agilizar o atendimento no sae, e um local mais espaçoso para tal meio.		
79	Fonoaudiologia		melhoria da ventilação nas salas, uma melhor acessibilidade, e mais bebedouros nos corredores com uma manutenção frequente em relação a agua gelada.		
80	Biomedicina		É necessário que os discentes tenham mais voz perante as ações que afetaram diretamente a sua vida acadêmica. Deveriam levar em conta que um curso noturno, difere de um curso integral. Não impor, sem abertura ao diálogo, horários extras para que os discentes cumpram com algo que por erro da instituição ficou em atraso letivo, como por exemplo, a carga horária de um estágio. Ainda é necessário melhoria na comunicação com os corpo de funcionários que lidam diretamente com os alunos. Preconizar o aprendizado do aluno e não apenas o cumprimento desordenado de uma carga horária que desse modo não acrescentara na vivência do estudante, somente seu currículo.		
81	Fisioterapia		.		
82	Gastronomia		melhorar o atendimento aos alunos. não indicaria a outras pessoas para estudar na instituição		
83	Gastronomia		Oferecer mais cursos na areia de gastronomia.		
84	Gastronomia		Respeito é o que está faltando por parte de alguns colaboradores.Eu não estou com vergonho de algumas coisas que aconteceu.O corpo técnico precisa qualificar mas para lidar com os alunos porque somos clientes servi para todos lembra.		
85	Gastronomia		melhoria no laboratorio(cozinha), com relação a organização, limpeza ,equipamentos de melhor qualidade, que favorece melhor desempenho das atividades.		
86	Gastronomia		MENOS ALUNOS POR BANCADA DE TRABALHO NO INICIO DO CURSO		
87	Gastronomia		Melhoria no estacionamento para os alunos da instituição.		

88	Gastronomia		Indicaria a faculdade, mas não o curso, pois este se trata de uma ditadura		
89	Fisioterapia		nenhuma. indicaria concerteza		
90	Biomedicina		Sim		
91	Estética e Cosmética		Melhoria no corpo docente pois vários deles demonstram pouco interesse e compromisso, inumeras vezes chegando com muito atraso ou cancelando aulas sem a permissão da coordenação. A instituição deve priorizar o aluno e ouvir o que o mesmo tem a dizer. Melhora na aparelhagem para aulas práticas		
92	Educação Física-Bacharelado		melhorias nos banheiros, melhoria no atendimento do xerox.		
93	Enfermagem - Noturno		Indicaria, a Faculdade/IES tem uma ótima estrutura e recepção para acolher os alunos em ambas das formas. A educação implantada na faculdade no qual é passado para os alunos, é sem dúvida a educação que futuros profissionais precisam.		
94	Estética e Cosmética		melhoria de alguns professores, nao		
95	Gastronomia		Agilidade e acessibilidade. Indicaria.		
96	Educação Física-Bacharelado		Precisa melhorar a regularidade no lançamento das notas, e atualização do virtual com mais frequência. Indicaria sim.		
97	Fonoaudiologia		pode ter um sala só com minha turma.		
98	Fisioterapia		Nao tenho sugestões e indicaria sim.		
99	Medicina		Estrutural: melhorias/ reformas nos banheiros de todos os campus, acessibilidade precisa ser melhorada,		
100	Enfermagem - Noturno		No caso de inovações no caso tecnologico , realizar um treinamento basico com os alunos .		
101	Enfermagem - Noturno		Preparo		
102	Enfermagem - Noturno		Melhoramento no SAAE		
103	Educação Física-Bacharelado		melhorar o atendimento na faculdade em relacao matricula mensalidades essas questoes q demoram muito tempo esperando na fila pra ser atendodo		
104	Gastronomia		sim, a faculdade tem estrutura para isso.		

105	Gastronomia	Indicaria sim a faculdade, porém, é preciso melhorias com relação a contratação de professores, para que possamos ter um ensino com maior qualidade, vejo que alguns professores podem ter muita experiência porém não conseguem ter uma aula produtiva e confundem comportamento externo com postura didática assim prejudicando o desempenho e desenvolvimento de alunos que querem se dedicar e profissionalizar com mais afinco.		
106	Gastronomia	quanto aos serviços para mim o funcionamento é bem feito e indicaria e indico sempre a faculdade para quem demonstra interesse em fazer o curso de gastronomia.		
107	Gastronomia	Ofertas de cursos de extensão Maior divulgação das reuniões do NDE Mais incentivos e pesquisas		
108	Gastronomia	Melhores professores para o curso de Gastronomia inclusive para as disciplinas de cozinha mediterrânea,asiática e Europeia.		
109	Gastronomia	Lanchonete, laboratorio(cozinha) biblioteca...		
110	Gastronomia	cursos de extencao		
111	Educação Física-Bacharelado	A melhoria é contínua, sempre pode melhorar. Em questão da estrutura física, banheiros, principalmente o que fica perto do ginásio, é pequeno. Em questão dos professores, são ótimos, mas tem uns que estão deixando a desejar e não estão aceitando críticas construtivas. Virtual com problemas, e entre outras coisas que no decorrer do tempo podemos notar na faculdade para que venha desenvolver. Se eu indico a faculdade? Indico sim. Pois é uma excelente faculdade que procura a melhoria contínua.		
112	Enfermagem - Noturno	PENSAR MAIS NO ACADÊMICO QUE TRABALHA E ESTUDA NO CASO DOS ESTÁGIOS NEM SEMPRE ESTA DISPONÍVEL OS HORÁRIOS PARA FAZER ESTAGIO		
113	Gastronomia	mais uma cozinha.		
114	Gastronomia	Desenvolver mais atividades de Extensão que envolva todos os cursos . Sim indicaria .		
115	Gastronomia		2	
116	Gastronomia	Estou satisfeita com a IES		
117	Gastronomia	Implementação de mais uma cozinha para o curso de gastronomia o mais rápido possível.		
118	Gastronomia	Melhorar o sistema de informação com relação ao conhecimento da instituição. Sim, indicaria.		
119	Gastronomia	a cantina muito pequena e pouco atendimento no xerox		
120	Gastronomia	Melhor apresentação da instituição para os acadêmicos assim como suas ações em todos os aspectos. Sim, eu indicaria a instituição para novos alunos e possíveis professores.		
121	Gastronomia	estou satisfeito		

122	Gastronomia		cantina pequena deveria ter outras unidades		
123	Gastronomia		melhorar o atendimento do SAE		
124	Gastronomia		Aumento da cozinha, mais ventilação na biblioteca		
125	Gastronomia		Almentar a Cozinha, Mais Ventilação na biblioteca, Copos nos Bebedouros, Alcool em gel no Banheiro		
126	Gastronomia		nada a declarar		
127	Gastronomia		Desenvolver projetos que envolvas todos os cursos. Uma forma de compartilhar conhecimentos de diversas areas. Sim, eu indico.		
128	Gastronomia		Fiz a biometria e não funciona. Tento agendar com o responsável para refazer, mas ele nunca se encontra nas dependências.		
129	Gastronomia		Aumentar o tamanho da cozinha. Para que os estudantes do curso de GASTRONOMIA possam ter mais espaço para fazer as atividades práticas. Pois foi solicitado para dividir a turma em dois horários com vagas limitadas para fazer aulas. E nem todos poderão fazer caso tenha a vaga no horario em que poderá fazer.		
130	Gastronomia		Aumentar a estrutura da cozinha para que haja mais espaço para os alunos(a)		
131	Gastronomia		estou super satisfeito		
132	Gastronomia		professores .		
133	Gastronomia		gastronomia matutino pra todos		
134	Gastronomia		Muito Boa essa pergunta!		
135	Gastronomia		Colocar Copos DESCARTÁVEIS NOS BEBEDOUROS, AUMENTAR A COZINHA BDIDÁTICA		
136	Gastronomia		melhora o servico de comunicacao melhoramento das intalacoes da cozinha		
137	Gastronomia		continuar com atendimento melhor		
138	Enfermagem - Noturno		MELHOR ATENDIMENTO COORDENAÇÃO SAE E OUTROS SERVIÇOS		
139	Enfermagem - Noturno		Sim, pois tanto a faculdade , quanto a coordenação deram todo o suporte para a turma.		
140	Odontologia		-Melhorar a estrutura das bibliotecas, climatizar, por exemplo.		

141	Enfermagem - Noturno		Estacionamento de motos: ser mais organizado, vagas muito poucas e muito tumulto para entrar e sair da Faculdade.		
142	Odontologia		Nenhuma.		
143	Enfermagem - Noturno		Um melhor atendimento.		
144	Gastronomia		Cursando o Curso de Gastronomia, gostaria que fosse repensada uma forma do estágio obrigatório (160hs) fosse cumprido/oferecido pela faculdade. Exemplo disso na própria cantina/lanchonete que hoje é terceirizada pela faculdade. É um tanto contraditória a meu ver, uma faculdade que oferece o curso de Gastronomia, terceirizar uma lanchonete que oferece uma alimentação onde tantos comentários não favoráveis a sua qualidade. Indico sempre a Faculdade e o Curso, pela qualidade, pelo curso e pela coordenação, que sempre está a disposição e pronta para melhor qualidade do curso e do aluno.		
145	Fonoaudiologia		coordenadoria e alunos , , ampliação do atendimento no SAE ,compreensão para com os alunos que mora fora do município de montes claros .		
146	Medicina		estágios extracurriculares, intercâmbios curtos. Nosso curso parou no tempo,só não deixa de		
147	Medicina		Sim, indicaria. Como sugestão cito a ampliação dos serviços de xerox, melhor ventilação da biblioteca e mais agilidade no atendimento do SAE		
148	Medicina		Melhorar as condições sanitárias dos banheiros. Agilidade no atendimento do xerox (principalmente quando um outro funcionário é destacado para realizar uma atividade que não lhe compete e a executada de forma errada). Sim, eu indicaria a Funorte para outras pessoas.		
149	Noturno		nada a declarar.		
150	Fonoaudiologia		agilidade nos atendimento. corpo docente.		
151	Fonoaudiologia		Serviço de atendimento ao Estudante (SAE)		
152	Medicina		Melhora do espaço físico (banheiros, salas de aula, cantina...)		
153	Educação Física- Bacharelado		SIM		
154	Fisioterapia		O		
155	Enfermagem - Noturno		A IES deve melhorar no atendimento da coordenação, no atendimento do SAE e analisar o padrão de ensino dos professores que nem sempre é eficaz e construtivo. Eu indicaria sim uma pessoa para o corpo docente, pois eu acredito que a IES ainda pode melhorar muitos pontos.		
156	Fonoaudiologia		o curso de Fonoaudiologia é o curso que tem mais índices de reprovação eu queria que a coordenação e o setor pedagógico revesse esse curso pois percebe-se que existem incoerências ao respeito de privilegiar alguns alunos e outros não.		
157	Gastronomia		Nada tudo muito bom		
158	Fonoaudiologia		sim.		

159	Enfermagem - Noturno	Deveria melhoras primeiramente na sala de aula o ar condicionado esta estragado poderia dar uma verificada em cada sala porque isso e uma falta de desrespeito com o aula, a gente paga a faculdade a ente tem todo direito de uma sala com o ar fresco isso e uma vergonha pra faculdade pra onde vai o nosso dinheiro vamos melhorar a faculdade.		
160	Enfermagem - Noturno	os professores deveriam atualizar as notas mais rapido e com mais frequencia. deveria ter pelo menos uma pessoa somente para atender os alunos que estudam a noite na secretaria pois as vezes acabam perdendo aula para resolver alguns problemas. a faculdade deveria proporcionar aos alunos um tur pela faculdade para conhecer todos os lugares,coisa que não aconteceu com a minha turma. a estrutura da faculdade é boa e os professores são qualificados então talvez eu recomentaria a outros sim.		
161	Odontologia	seguranca		
162	Bacharelado	Sim		
163	Fisioterapia	Primeiramente gostaria de elogiar um dos professores, o professor Jomar, um dos melhores que já tive, se tivesse a possibilidade dele ser professor de todas as matérias, aceitaria rrsr explica muito bem, é paciente, demonstra conhecimento na matéria, etc. E sobre a IES, a instituição é muito boa, nada a reclamar.		
164	Fisioterapia	Sugiro mais um laboratório de informatica, visto que só tem um na instituição e todos os dias encontra-se cheio .		
165	Enfermagem - Noturno	precisa melhorar o atendimento ao aluno (SAE) melhorar o atendimento e os serviços prestados pela cantina da faculdade pois oferece aos alunos alimentos de péssima qualidade. e sobre os professores deve ser avaliada a forma de ensino ou seja como ensinar para os alunos de forma que todos compreendam a matéria proposta e tenha fundamento científico (léo felix professor de saúde mental)		
166	Biomedicina	nada a declarar		
167	Fisioterapia	mesmo assim, indicaria sim.		
168	Estética e Cosmética	Sobre o curso de estética, gostaria de parabenizar alguns professores pela dedicação em esta preparando o melhor conteúdo a ser abordado em sala de aula. E a sugestão e que os alunos possa ter uma voz mais ativa, além somente desse questionário, assim a faculdade pode ter uma noção sobre o que acontece que pode melhorar e parabenizar.		
169	Fonoaudiologia	não		
170	Fonoaudiologia	Só tenho que parabenizar a instituição pela qualidade em todos os sentidos , e com certeza indicaria amigos para estudarem aqui		
171	Enfermagem - Noturno	IES MUITO BOM..INDICARIA SIM A UM AMIGO		
172	Estética e Cosmética	Sugiro que no Spa Escola, tenha material de maquiagem sortido e gratuito, para utilização pelos alunos do curso de Estética e Cosmética, que, como eu, não tem condições de adquirir. Isso acaba prejudicando muito o desempenho durante as aulas.		
173	Enfermagem - Noturno	Melhoria no sae em questão da demora para atender. Ou coloca mais pessoas para atender a demanda dos alunos. Muitas vezes perdemos um dia de aula esperando ser atendido.		

174	Fisioterapia	Uma sugestão é que a Biblioteca permaneça sempre aberta, pois nos momentos em que os alunos estão disponíveis para pegar livro ou as vezes estudar, por exemplo no horário de almoço, a mesma se encontra fechada. O mesmo vale para o SAE. Sobre a indicação, com certeza eu a indicaria, além do mais gostaria de parabenizar a universidade pelo profissionalismo, inclusive pela grupo de funcionários, professores e a equipe técnica que são excelentes profissionais, capacitados e competentes, para exercer suas funções, visando o bem estar de todos os ingressos e egressos.		
175	Fisioterapia	A Faculdade em si é muito boa ,porém deixa a desejar na limpeza dos banheiros ,na quantidade e melhoria dos laboratórios de informatica principalmente no campus Amazonas , na biblioteca o acervo de livros ainda é precário principalmente no campus Amazonas ,e os atendimentos por telefone e até mesmo na própria coordenação na procura por informações também é deficiente .		
176	Fonoaudiologia	A faculdade possui uma infraestrutura boa, indico sem duvidas à outras pessoas . Mas acho que deveria haver melhoras principalmente no SAE, o atendimento não é bom. As vezes que precisamos resolver pendencias temos muitas dificuldades.		
177	Fonoaudiologia		
178	Fonoaudiologia	Melhorar nas escolhas do corpo docente.		
179	Fonoaudiologia	SIM		
180	Fonoaudiologia	Sugiro que os profissionais passem/façam cursos de reciclagem/aperfeiçoamento para melhor atender às necessidades do aluno. Com relação ao corpo docente, para alguns sugiro mais educação e respeito para com os alunos, e para outros mais especializações na sua própria disciplina.		
181	Fonoaudiologia	PRCISAMOS DE MAIS AGILIDADE EM RESOLUÇÃO DOS PROBLEMAS.		
182	Fonoaudiologia		
183	Gastronomia	nem adianta falar pq vcs nao colocam em pratica mesmo, quantas vezes ja reclamamos e nunca obtivemos uma resposta.		
184	Fisioterapia	melhorar tudo		
185	Fonoaudiologia	A faculdade esta muito bem amparada.		
186	Fisioterapia	melhorar o atendimento ao aluno		
187	Nutrição	Indicaria pois a exstrutura fisica e o corpo docente é de excelente qualidade		
188	Nutrição	Aconselho que as atividades sejam elaboradas no campo IES, pois temos que nus transportar para a fasi, e nem sempre podemos por ser longe e outras dificuldades.		
189	Nutrição	Indicaria para qualquer pessoa fazer um curso na IES		
190	Gastronomia	melhorias nas aréas como a cantina, xerox e melhorias nas salas praticas como ventilação e espaço.		
191	Gastronomia	apontaria é muito interessante e legal.		

192	Gastronomia		desconheço		
193	Gastronomia		sim		
194	Gastronomia		Todo serviço prestado e a qualidade da infraestrutura da IES, atendem minhas necessidades. Sou uma aluna reingressa, e fui muito bem recebida. E minha recolocação no mundo acadêmico está sendo satisfatória.		
195	Gastronomia		sim		
196	Gastronomia		Mais qualidade na cantina.		
197	Gastronomia		tudo bom		
198	Gastronomia		Tudo Bom!		
199	Gastronomia		nada		
200	Gastronomia		desconheço		
201	Gastronomia		nenhuma		
202	Educação Física-Bacharelado		Não tem sugestoes		
203	Gastronomia		SIM		
204	Gastronomia		Ter merenda escolar, pois tem muitos alunos que vem do serviço para estudar.		
205	Gastronomia		indicaria sim.		
206	Gastronomia		nao tenho nenhuma , esta tudo otimo		
207	Gastronomia		desconheço o serviço sugiro apresentar os serviços com palestras de apresentação dos mesmos.		
208	Gastronomia		Melhorar alguns aspectos no laboratório de GASTRONOMIA, algumas panelas, forno estão precisando repor. Ter um cuidado maior aos estagiários sem remuneração, tem dias que nao dá pra ir em casa e nem o desconto na cantina eu recebo para almoçar por aqui. Melhorias no geral não tenho a fazer. Indicaria sim e indico para meus amigos e familiares estudarem aqui.		
209	Gastronomia		Melhoria da comida e atendimento da cantina (mesmo sendo terceirizada os alunos devem ter atendimento e comida de qualidade),haver mais atividades complementares,mini cursos, palestras,cursos extensivos.		

210	Gastronomia		Cursos extra curriculares poderiam ser oferecidos gratuitamente. A cozinha precisa de uma reforma, há pouco espaço para a movimentação dos alunos nas praças e é extremamente quente, principalmente no verão.		
211	Gastronomia		Melhorias no atendimento do Sae, melhores opções de lanche na lanchonete, laboratórios de prática mais qualificados		
212	Gastronomia		deveria ter mais melhorias no vestiários e no laboratório cozinha prática.		
213	Noturno		sim		
214	Odontologia		Tudo ok.		
215	Odontologia		Não tenho sugestões, sim, indicaria.		
216	Odontologia		nenhuma		
217	Odontologia		sim		
218	Odontologia		Fazer algo que diminua o índice de moscas e abelhas, em um ambiente de alimentação.		
219	Odontologia		Os professores deveriam ter mais organização quanto aos planejamentos de aula. O pessoal da cantina deveriam usar inseticidas para matar mosquitos e melhorar a qualidade do serviço.		
220	Odontologia		Tomar providências quanto a grande quantidade de moscas e abelhas no ambiente de alimentação, é bem desconfortável! Fora isso tudo ok e indicaria sim a minha faculdade!		
221	Odontologia		.		
222	Odontologia		mais ouvido em sala de aula e na coordenação tanto quando for procurar ajuda quanto para uma reclamação, pois existem professores que não escutam os e muitas vezes chegam a ser sem educação		
223	Odontologia		aumento do ambiente da cantina, fica muita gente e as vezes temos que esperar desocupar para almoçar		
224	Odontologia		Sim		
225	Odontologia		No geral, a faculdade apresenta um ótimo desempenho..		
226	Odontologia		melhorias no banheiro, melhoria geral na cantina, alguns ar condicionado precisa ser consertados.		
227	Odontologia		Melhorias no atendimento. Indicaria a faculdade		

228					
	Odontologia		Melhoria na estrutura externa, áreas de lazer e descanso para cursos integrais.		
229	Enfermagem - Noturno		Copos descartáveis nos bebedouros pros estudantes		
230	Odontologia		Uma sugestão para que tenhamos uma aprendizagem mais dinâmica seria a implementação de mais simpósios e congressos		
231	Gastronomia		Acredito que a instituição tem buscado melhorias constantes para um melhor funcionamento das práticas funcionais. Sobre a indicação para outrem, com certeza faria essa indicação; tanto para o		
232	Odontologia		Indicaria sim a uma amiga ou amigo essa Faculdade, pois em meu conceito é uma das melhores.		
233	Gastronomia		sim		
234	Odontologia		As minhas sugestões para melhorias, é manter o nível de infraestrutura de todas os campus, e ter espaços de convivência e trocar a cantina do campus JK, pois é horrível e tem um atendimento péssimo.		
235	Odontologia		Dentre as minhas sugestões para melhoria dos serviços prestados pela IES, aponta-se a necessidade de melhoria nos espaços de convivência. Entretanto, ainda indicaria esta IES para um interessado em fazer parte.		
236	Odontologia		melhoraria higiene dos banheiros, a quersetão de material dos laboratorios e a qualidade das lanchonetes		
237	Odontologia		Uma organização quanto aos funcionários, para saber explicar as questões sobre a instituição e demais áreas da educação.		
238	Odontologia		Poderiam ter mais espaços de descanso. indicaria sim		
239	Odontologia		higiene nos banheiros		
240	Odontologia		NÃO SEI FALAR		
241	Odontologia		mais organização com tudo que é passado desde o calendario de provas trabalho e etc, quanto avisos da secretaria, ar condicionados do jk tem que melhorar, cantina do jk melhorar comida e limpeza, organização da faculdade com os alunos com horarios e ate onde fica cada sala, em datas especiais promover eventos para os alunos acho que deveria ter a parte do marketing da faculdade e varias outras coisas que podem ser melhoradas que tem muita reclamação		
242	Odontologia		melhorar os espaços de convivência, a higiene dos sanitários.		

243	Odontologia		nao sei		
244	Odontologia		Quero Fies		
245	Odontologia		Indicaria		
246	Odontologia		No momento não vejo necessidade de melhoria		
247	Odontologia		ja pagamos mensalidade alta , e como o curso é integral, o almoço deveria ser incluso!		
248	Odontologia		Atualizar com mais rapidez os documentos, para que não haja problemas quando for necessário pegar algum livro na biblioteca e tem uma estrutura agradável. Indicaria sim para um(a) amigo(a), pois é uma instituição que preza pelo bem estar do aluno.		
249	Odontologia		Boa IES, com um estrutura BOA. indicaria sim a um colega, pois é uma faculdade que preza o bem estar do acadêmico e tem ótimos professores. Bjs e abç.		
250	Odontologia		Deve -se investir , criar locais de descanso para alunos do turno integral .		
251	Odontologia		Sim, indicaria um interessado para fazer parte da Instituição. como melhorias, indicaria : uma melhor instalação para a parte destinada ao almoço , informações mais claras sobre programas como Fies e Prouni e até mesmo os planos da faculdade para evitar posteriores transtornos .		
252	Odontologia		Não sei o que é o IES.		
253	Odontologia		mais aulas praticas .		
254	Odontologia		banheiros sem papel, bebedouros sem pressão de agua, falta bancos para descanso próximo as arvores, a respeito do campo amazonas com certeza tem q mudar o jeito que é servido a comida, cantina muito ruim, sem lugar para sentar, tudo caro exemplo um refri de 4 reais no mercado lá é 8 muito fora da realidade, no jk a cantina atente bem as expectativas.		
255	Odontologia		a comida no campus amazonas precisa de melhorias, deveria ser por kg como o campus JK, falta papel toalha e sabonete nos banheiros,		
256	Nutrição		Sim		
257	Estética e Cosmética		desconheço o IES.		
258	Enfermagem - Noturno		Nenhuma		

259	Nutrição		nao tenho		
260	Nutrição		As aulas do 1º período de nutrição, farmácia e biomedicina poderiam ser separadas para melhor desenvolvimento dos alunos, já que por ser uma concentração grande de alunos as vezes as conversas fora de hora atrapalham.		
261	Bacharelado		não tenho nada a opinar		
262	Enfermagem - Noturno		Melhorar no atendimento, sigilo e agilidade da coordenação do curso, principalmente em relação a coordenadora. Selecionar professores mais capacitados para dar aulas. Realizar monitorias das disciplinas todos semestres.		
263	Educação Física- Bacharelado		Há sempre algo para se melhorar. Minha sugestão é fazer uma extensão do curso com os próprios acadêmicos que estão em graduação. Assim os mesmos poderão vivenciar e ter um aprendizado maior.		
264	Enfermagem - Noturno		Viagens para estudos e pesquisas, sim, indicaria.		
265	Estética e Cosmética		Não tenho sugestões.		
266	Estética e Cosmética		Melhoria de alguns professores quanto ao grau de ensino. Banheiros sempre deixam a desejar na sua limpeza! Indicaria sim para fazer parte do corpo técnico		
267	Cosmética		sem sugestões		
268	Estética e Cosmética		contratação de professores qualificados, salas com maior ventilação		
269	Gastronomia		.		
270	Estética e Cosmética		Especificamente para o curso de estética, saliento a deficiência de profissionais qualificados da área (docentes); a falta de infraestrutura e materiais para práticas; a falta de oportunidade de desenvolvimento profissional e interação com o mercado de trabalho e a insuficiência de conteúdo da grade curricular do curso.		
271	Estética e Cosmética		AMPLIAR MAIS O ENSINO DO CURSO DE ESTETICA E COSMETICA, POIS E CURSO AMPLO E SAO APLICADA POUCAS TECNICAS DE ALGUNS PROFESSORES		
272	Cosmética		Não tenho nenhuma sugestão.		
273	Estética e Cosmética		INDICARIA		
274	Estética e Cosmética		melhor ventilação em salas de aula, mais empenho na coordenação de curso		
275	Estética e Cosmética		DEVERIA TER MAIS AÇÕES VOLTADAS PARA OS ALUNOS, MELHORIA DO CURSO E PRINCIPALMENTE DA INSTITUIÇÃO, NO MOMENTO NAO INDICARIA		
276	Odontologia		Não, de maneira alguma indicaria, instituição do tamanho do porte que a funorte é e tamanha desorganização. Além de tudo absurdamente cara em relação as outras faculdades, poderia melhorar no quesito a ouvir mais o aluno que esta presente ali todo dia, alguns professores que deixam bastante a desejar, outros ja possuem ate processo nas costas e estão atormentando o pessoal, inclusive colegas ja desistiram do curso por causa de tal professor(a), na minha opiniao a funorte devia rever esse ponto e passar saber dos alunos pois estamos pagando caro para aprender, e não desaforo de professor espero que entendam meu ponto de vista e ajude a instituição a melhorar		

277	Odontologia	A faculdade está muito cara, medicina está muito difícil o vestibular e odontologia super acessível, desmerecendo o curso! O CURSO DE ODONTOLOGIA TEM GASTOS COM MATERIAIS, E A MENSALIDADE JÁ É MUITO ALTA E PODERIA SER UM PREÇO MAIS ACESSÍVEL, POIS VAI ABRIR A FACULDADE DE ODONTOLOGIA NA CONCORRÊNCIA E MUITOS JÁ ESTÃO COMBINANDO DE MUDAR DE FACULDADE		
278	Odontologia	A FACULDADE EM SI É MUITO BOA E GARANTE UMA BOA FORMAÇÃO PARA O PROFISSIONAL, NO ENTANTO O PREÇO DA MENSALIDADE DE ODONTOLOGIA ESTÁ ALTISSIMA, LEMBRANDO QUE OS NOSSOS MATERIAIS É MUITO CARO TAMBÉM, ALÉM DISSO O VESTIBULAR DE ODONTOLOGIA ESTÁ MUITO FÁCIL DESMERCENDO ASSIM O PRÓPIO CURSO.DEVERIA VOLTAR O VESTIBULAR TRADICIONAL PRA ODONTOLOGIA		
279	Odontologia	MINHAS SUGESTÕES DE MELHORIAS SÃO OS VALORES DA MENSALIDADE DO CURSO DE ODONTOLOGIA, POR SER O VALOR MUITO ALTO, POIS TEMOS UM GASTO FINANCEIRO ENORME DURANTE O CURSO E ALÉM DE ESTAR ABRINDO MUITAS VAGAS PARA O CURSO, O QUE ACABA FAZENDO COM QUE O CURSO SEJA DESMERCIDO, POIS FICA MUITO FÁCIL ENTRAR NO CURSO E ACABA FICANDO COM A IMAGEM RUIM.		
280	Odontologia	Acho que deveria diminuir as vagas para o curso da odontologia, o curso está sendo desvalorizado pela faculdade. O que não deveria acontecer, pois, os custos são altos...		
281	Enfermagem - Noturno	sugiro o aumento do estacionamento e tambem a pavimentação do mesmo.		
282	Enfermagem - Noturno	Melhorar os laboratórios.		
283	Enfermagem - Noturno	tirar gastos internos, como, xerox, alimentação, por estarmos pagando um absurdo isso ja deveria vim incluso.		
284	Enfermagem - Noturno	Melhoria no planejamento de recepção quanto aos calouros, principalmente do FIES e PROUNI.		
285	Enfermagem - Noturno	Poderia melhorar a organização, informações, estrutura da faculdade. Sim.		
286	Enfermagem - Noturno	melhora no atendimento dos alunos sim		
287	Bacharelado	Indicaria a Faculdade para interessados!		
288	Bacharelado	está muito bom na minha opinião nada a reclamar		
289	Bacharelado	melhoria nos espaços para as aulas praticas.		
290	Educação Física- Bacharelado	na porta da minha sala e um mau cheiro devido ao esgoto.		
291	Educação Física- Bacharelado	saber escutar mais os alunos da instituição, serem mais presentes, pois buscamos a ajuda e nunca encontramos. Da mais oportunidades a eventos que estão relacionados a faculdade.		
292	Educação Física- Bacharelado	sem resposta		
293	Educação Física- Bacharelado	Melhorar a estrutura e passar mais infirmações para os alunos a respeito.Indicaria sim.		
294	Educação Física- Bacharelado	sim		

295	Educação Física-Bacharelado		qualidade de vida		
296	Educação Física-Bacharelado		Ter mais a participação dos academicos para promover mais o interesse sobre o corpo discente e docente.		
297	Educação Física-Bacharelado		Poderia ao passar a trasicao de um periodo para outro haver uma motivacao por parte da instituicao com relacao as intalacoes ... uma manutencao nas quadras, nos materias, equipamentos esportivos e um treinamento para com o corpo docente.		
298	Educação Física-Bacharelado		Melhoria nos estágios!!!		
299	Educação Física-Bacharelado		A unica sugestão que eu tenho é que tivesse um grupo de estudos na faculdade,e que algumas disciplinas fosse no devido tempo, acresceto "treinamento esportivo " muito importante porem no final do curso ultimo período.		
300	Educação Física-Bacharelado		satisfeito		
301	Educação Física-Bacharelado		Mais organização geral , nao indicaria		
302	Educação Física-Bacharelado		Sim		
303	Educação Física-Bacharelado		atendimento mais rapido na portaria		
304	Bacharelado		Estou satisfeito com instituição, indicaria sim sem duvidas para os colegas e amigos.		
305	Educação Física-Bacharelado		Quanto a dicas de melhorias não vieram a mente, bem, isso devido a instituição, até o momento, ter suprido todas as minhas necessidades, tanto de ensino, acompanhamento e acessibilidade. Se recomendo? Claro. Tanto pelo alto nível dos professores, pelo acompanhamento na busca do conhecimento e aprimoramento curricular que nos é oferecido. Tanto pelos professores, coordenadores e pessoas ligadas à instituição. Até o momento da pesquisa minhas qualificações são totalmente positivas.		
306	Educação Física-Bacharelado		nada a declarar		
307	Educação Física-Bacharelado		sim indico		
308	Educação Física-Bacharelado		do corpo tecnico		
309	Educação Física-Bacharelado		nenhuma		
310	Educação Física-Bacharelado		Mais materiais para as aulas práticas.Sim.		
311	Educação Física-Bacharelado		Melhorar a infraestrutura. Sim.		

312	Educação Física-Bacharelado		Não tenho sugestão de melhoras, indicaria sim.		
313	Educação Física-Bacharelado		satisfeito		
314	Nutrição		verificar com os alunos quem sao realmente os professores que estão dispostos a da aula, para contratar para os proximos academicos , estamos prestes a formar e sempre que reclamamos a respeito de algum professor que não tem nenhum conteúdo, para repassar não somos ouvidos.		
315	Biomedicina		Sim.		
316	Biomedicina		Sugeria divulgar mais os cursos, sobre a área de atuação, porque muitas pessoas não conhecem o que querem fazer. Também um atendimento qualificado onde todos possam falar bem da faculdade principalmente pelo atendimento dos funcionários, porque nós alunos não olhamos só o desempenho dos professores em sala de aula. Claro que indicaria sim a faculdade para qualquer pessoa, não trocaria por nenhuma faculdade pública...pelo fato de terem compromisso, carinho e respeito com os alunos, e de nós levarem até o final da graduação, é lamentável que muitos alunos sofram em Universidades públicas a mercê do governo para que paguem os salários dignos dos professores.		
317	Nutrição		sim. indicaria para um amigo		
318	Educação Física-Bacharelado		no sistema modular, ou melhor materia nenhuma. melhor as condições de ed fisica, bola, quadra e etc.		
319	Biomedicina		No Campus Amazonas melhorar a condição do banheiro que fica próximo da clínica da Odonto, falta porta e limpeza do mesmo. Nos laboratórios do mesmo Campus falta manutenção nos microscópios, além de ser insuficiente. Laboratório super lotado correndo o risco de acontecer acidente, turmas muito cheias.		
320	Biomedicina		Indicaria		
321	Biomedicina		Melhoria quanto aos equipamentos, espaço, organização e dinamização técnica frente as aulas práticas do laboratório de análises clínicas. Melhorar o sistema de informação a respeito de oportunidades externas para os acadêmicos, tal como ciências sem fronteiras e programa de iniciação científica. Sim, indicaria tanto para o corpo discente como docente, uma vez que é de suma importância para o homem buscar meios de aprender para somar ao mundo, tão quanto passar adiante todo o conhecimento que deve ser passado sendo possível isso com uma boa estrutura a que a Funorte fornece.		
322	Educação Física-Bacharelado		melhoria na academia, e um lixo pagar caro no curso sendo que a academia aparelhos um lixo mais de 10 anos de uso.Falta de apoio aos alunos sendo que o virtual nunca tem notas atualizadas.....		
323	Educação Física-Bacharelado		na minha opinião deveria melhorar a qualidade do ensino		
324	Biomedicina		sim		
325	Educação Física-Bacharelado		bom		
326	Educação Física-Bacharelado		Diminuir valores de mensalidades e acabar com esse novo plano de ensino que são apenas 3 horarios por dia.		

327	Educação Física-Bacharelado		Melhoramento em setores		
328	Educação Física-Bacharelado		Indicaria sim , para um interessado em fazer parte da instituição , pois em geral a faculdade é muito boa , o ensino é de qualidade , os professores são capacitados para transmitirem o conhecimentos para nos alunos , umas das coisas que poderia ser melhorado , é o atendimento do SAE , pois é demorado , criterioso , nem sempre conseguimos resolver de imediato , poucas pessoas para atenderem , deveria ser mais agil e prático , e menos burocracia , mas em geral a faculdade é excelente !		
329	Educação Física-Bacharelado		melhoria na escolha dos professores substitutos...escolher professores formados com mestrado ou algo superior...melhoria da academia, sala de dança, quadras com melhor iluminação, maior disponibilidade de materiais como bolas no almoxarifado, empréstimo de materiais de esportes apenas para acadêmicos de educação física...mudança de metodologia de ensino(de módulo para normal)		
330	Educação Física-Bacharelado		Não.		
331	Educação Física-Bacharelado		Precisa ser divulgado mais os eventos para Educação Física, até agora não vi mais congresso, o atendimento no SAE na FUNORTE-JK, demoram muito, mesmo pegando a senha, é preciso colocar mais gente.		
332	Educação Física-Bacharelado		mais agilidade nos serviços prestados como um todo		
333	Educação Física - Licenciatura		SIM, É UMA FACULDADE QUE FOI MELHORANDO O CURSO DE EDUCAÇÃO FÍSICA NO DECORRER DOS SEMESTRES.		
334	Educação Física-Bacharelado		Maior assistência aos alunos em requisitos de suporte e auxílio em atividades extracurriculares.		
335	Educação Física - Licenciatura		é está bom		
336	Educação Física - Licenciatura		ouvir mais os academicos		
337	Educação Física-Bacharelado		Mais liberdade acadêmico atividades de integração. Sim, sim indicaria e gostaria de fazer parte do corpo de docentes		
338	Educação Física - Licenciatura		Sugestão:Trocar os professores especialistas e voltar os professores mestres.A redução no custo da mensalidade tem que ser de acordo com o salário do especialista.O nível do ensino caiu muito,esses especialistas que vocês contrataram para reduzir o custo são muito ruins.Uma melhora tem que haver pois mesmo saindo da Instituição ela continua,e outros alunos vão sofrer e passar raiva igual eu passei.Obrigado por tudo FUNORTE, mas outras faculdades viram pra Montes Claros com mensalidades mais baratas e com mais oportunidades para o meu crescimento.		
339	Educação Física - Licenciatura		Mais rapidez no atendimento do sae , que deixa a deseja em epoca de matricula.		
340	Educação Física - Licenciatura		NENHUMA SUGESTÃO		
341	Educação Física - Licenciatura		colocar mais professores com mestrado e doutorado. professores que realmente domina o conteudo		
342	Biomedicina		OUVIR MAIS O ALUNO.		

343	Nutrição		melhorar os wifis para notebooks		
344	Odontologia		Falta organização principalmente quanto ao calendário. Falta didática em alguns professores. A maioria dos professores atrasam.		
345	Enfermagem - Noturno		A instituição na minha opinião e muito boa, mais tem alguns problemas na organização que eu acho que devem mudar, são passadas informações para os alunos, que posteriormente são trocadas sem nenhum aviso aos mesmos.		
346	Educação Física-Bacharelado		Ouvir mais o ponto de vista dos acadêmicos, que por muitas vezes são submetidos a decisões já tomadas sem brevío debate sobre os assuntos em questão.		
347	Biomedicina		Sugiro uma maior participação do aluno no que diz respeito aos eventos realizados pela faculdade. Quanto a questão estrutural e disciplinar indicaria sim a instituição a outras pessoas.		
348	Biomedicina		As escadarias da Fasi deveriam ser mais adequadas para uso de alunos com visão diminuída. Armários com chaves para guardar as bolsas nas aulas práticas no laboratório de Análises clínicas. Melhor iluminação no estacionamento de motos do amazonas. A faculdade (curso de biomedicina) carece de professores mais experientes e incentivo aos alunos em participação de congressos. A faculdade não facilita os papéis necessários para estágio extra curricular voluntário aos alunos.		
349	Biomedicina		Sugiro que a faculdade utilize o espaço dos murais para informar sobre os serviços prestados da mesma. Deveria ser promovidas mais atividades extracurriculares e incentivo a essas. Apoiar os estudantes em relação a pesquisa, projetos de iniciação científica.		
350	Biomedicina		sim		
351	Biomedicina		Oportunidades aos acadêmicos ao ingressa no mercado, coordenação mais presente, eventos.		
352	Biomedicina		Por enquanto nada, esta tudo bom. Indicaria sim parar qualquer um que quisesse entrar para a instituição.		
353	Biomedicina		Poderia ser melhorado o atendimento em questão de quantidade de atendentes, a questão de suporte em realização de eventos academicos,		
354	Biomedicina		memórias em varias partes de serviços prestado na ies, indicaria sempre a faculdade para qualquer parte do corpo docente.		
355	Educação Física-Bacharelado		Algumas questões de organização, e sim eu indicaria para algum interessado.		
356	Biomedicina		sim		
357	Odontologia		Melhorar o ambiente de convivência. Uma vez que estudantes integrais passam muito tempo na faculdade, e precisam de descanso nas horas vagas.		
358	Odontologia		Aumentar cada vez mais a quantidade de livros da biblioteca no campo Amazonas. Eu indicaria sim, a minha faculdade para uma pessoa interessada em fazer parte da instituição.		

359	Odontologia		PARA MELHORIA DA INSTITUIÇÃO UMA CAPACITAÇÃO DOS FUNCIONÁRIOS PARA QUE SEJAMOS MELHOR ATENDIDAS.		
360	Odontologia		Aulas mais dinâmicas com professores mais interessados. (Alguns professores nos desmotivam) Indicaria sim!		
361	Odontologia		Melhoria em relação ao almoço servido na cantina, sim com certeza indicaria!		
362	Fonoaudiologia		salas apropriada para os estagio do 6 período		
363	Fonoaudiologia		A respeito da melhoria de qualidade, sugiro que a faculdade tenha mais organização interna, pois temos enfrentados problemas com certos professores a respeito da metodologia de ensino, e sabemos que não somos os primeiros a reclamar, e nada foi feito pra mudar isso. No entanto a respeito de divulgação da faculdade, eu indico sim, considero uma excelente instituição.		
364	Fonoaudiologia		Nenhuma sugestão		
365	Odontologia		1a- O professor de Bioquímica Diego esta desenvolvendo um trabalho péssimo, sem nenhum compromisso com os alunos, sem um ping de respeito com os esforços empregados na faculdade, o mínimo seria o retorno em forma de conhecimento. 2- O professor de Anatomia Claudiojanes, por diversas vezes, se ve na obrigação de ser sem paciencia com os alunos, se achando na obrigação de dar aula como se os alunos ja soubessem tudo. Falta um pouco mais de humildade para ensinar e passar o conhecimento para os aluno. 3- A cantina do JK deixa a desejar em tudo, principalmente na higiene, sugiro uma cantina com mesmo padrão da do Amazonas. INDICO A IES PARA QUALQUER INTERESSADO, E UM MODO GERAL, UMA BOA FACULDADE.		
366	Odontologia		não tenho sugestões, indicaria sim!		
367	Enfermagem - Noturno		Melhora na parte administrativa. Indicaria com toda certeza para fazer parte do corpo docente!		
368	Educação Física- Bacharelado		faculdade esta ótima , indiquei pra todos os meus amigos interessados !		
369	Odontologia		Não se aplica. Sim.		
370	Odontologia		MAIS EDUCAÇÃO. SIMPLES ASSIM!		
371	Odontologia		É necessário segurança, ter controle de quem entra sai da faculdade (principalmente pacientes), um sistema de leitor de digitais, os alunos buscarem os pacientes na portaria, assim evita roubos		
372	Educação Física- Bacharelado		sim]		
373	Educação Física- Bacharelado		SIM,COM ALGUMAS RESALVAS DE DESEMPENHO DE ORGANIZACOES DE AULAS DE ALGUNS PROFESSORES.		
374	Educação Física- Bacharelado		sim		
375	Bacharelado		Até o momento não precisa de melhoria. Sim, uma instituição muito boa.		

376	Bacharelado		talvez		
377	Educação Física-Bacharelado		NÃO TENHO E MUITO BOM A QUALIDADE DO SERVIÇOS		
378	Educação Física-Bacharelado		sim		
379	Odontologia		As sugestões são, melhoria no atendimento do campus Jk, no xerox mas principalmente na cantina, que sempre há falta de pratos, talheres e na maioria das vezes a comida tá gelada. Sim, indicaria um interessado em fazer parte do IES.		
380	Educação Física-Bacharelado		Melhoriação na explicação de materias!		
381	Educação Física-Bacharelado		No momento não. Sim, excelente instituição.		
382	Bacharelado		sim,		
383	Bacharelado		Não saberei te responder		
384	Educação Física-Bacharelado		to suave de fofoca		
385	Educação Física-Bacharelado		Pra mim, tudo esta dentro dos conformes, sim.		
386	Odontologia		Eu apontaria a substituição de alguns professores por questão de como "tratar o aluno", dois professores específicos faltam com muito respeito o academico e quando os alunos vão reclamar na instituição dizem á respeito da sua formação ser muito importante para a avaliação do curso no mec, o que não deveria ocorrer, pois é uma instituição privada onde pagamos 3,300 de mensalidade, para sermos tratados com tamanho desrespeito... o professor já chegou a falar, que quem era patrão dele era a funorte e não os alunos, então ele não teria obrigação nenhuma com a classe...ou então comentários do tipo que "aluno" tem significado de um "ser sem luz" então quer dizer que somos "BURROS"? pra mim, quis dizer isso no subentendido, o que quis dizer. Quando me perguntam do que acho ruim na faculdade são esses dois profissionais do corpo docente, de resto, não tenho nada a reclamar.		
387	Enfermagem - Noturno		a cantina é horrível melhorar a qualidade soa alimentos pois os salgados são velhos e requentados		
388	Odontologia		Melhorias na segurança do local. Possibilidade de catracas para os alunos. É um lugar onde qualquer pessoa entra devido aos atendimentos a população, por isso precisa de mais segurança, melhor controle de quem esta frequentando. Indicaria.		
389	Odontologia		A melhora que eu gostaria de sugerir seria nos acessos aos campus pela distância e uma maior atenção do SAE prestado no campus JK para com os alunos. A Funorte sem dúvidas é uma grande instituição em que teria a minha indicação em qualquer área de serviço prestado.		
390	Educação Física-Bacharelado		MAIS ORGANIZACAO EM RELACAO NA DIVULGACAO DE EVENTOS		
391	Estética e Cosmética		melhorar o banheiro e sua qualidade		
392	Estética e Cosmética		banheiro		

393	Estética e Cosmética		eu indicaria sim! as vezes tem falta de organização, mas a faculdade em si é muito boa, além de que da oportunidade como bolsas fies, para todos estudarem! só o que falta é reforçar a organização tanto da faculdade quanto dos professores! fora isso nada a reclamar		
394	Odontologia		fazer mais uma clinica de odontologia, Fazer uma sala especifica para alunos fazerem pratica de radiologia, aumentar o numero de aparelhos de Raio x em odontologia, Confeção de um outro laboratório, Novos bonecos "bob" para praticas de dentistica... Eu indicaria sim, para todos os cargos, inclusive tenho pretensão de dar aula aqui depois de fazer um mestrado. Acho que varias alterações devem ser feitas nos minimos detalhes para que a FUNORTE seja a melhor odontologia de MOC, o Pitagoras vem aí e pelo que dizem, tudo de primeira linha nos minimos detalhes, temos que equiparar para mostrar quem é a maior força de MOC na odontologia !!!		
395	Odontologia		Como academica da instituição, acredito que muitas coisas ainda deixam a desejar. A segurança do Campus Amazonas, por exemplo, devia ser maior, uma vez que neste primeiro semestre de 2017, houve caso de pessoas que não são academicas, entrarem para sala de aula e assistir com se fosse um. O acesso as aulas de aula, devia ser mais rigoso. Ponto, catrata, enfim, algo que possa regular somente a passagem dos academicos para tais areas destinadas aos mesmo.		
396	Odontologia		Procure um melhor adiministrador		
397	Cosmética		melhorar na organizacao de materias e professores . diminuir as mudancas de professores		
398	Enfermagem - Noturno		bom, a faculdade deveria melhorar a cantina da faculdade pois nao esta sendo uma boa para alimentacao, sobre indicar a faculdade, nossa, super indico pelo menos no meu curso que vejo uma otima oportunidade para aprendizado etc.		
399	Odontologia		nenhuma sugestão. Indicaria		
400	Enfermagem - Noturno		Atendimento melhor e maior resolubilidade dos problemas.		
401	Odontologia		Acredito que a qualidade do serviço melhoraria de maneira significativa se a coordenação do curso ouvir mais os discentes acerca do dia-a-dia do que ocorre na faculdade e exigisse mais comprometimento e educação por parte de alguns docentes. Como por exemplo, corrigir as provas realizadas em um ciclo antes do início de outro; Lançar as notas no portal na data recomendada pela instituição; além de manter a compostura de um educador, sendo ao menos cortês ou solícito com quem os procura para retirar dúvidas.		
402	Educação Física-Bacharelado		Bom dia, ainda estou no segundo período... prefiro opinar mais para frente, muitos pontos e aspectos ainda desconheço. Obrigada		
403	Enfermagem - Noturno		Sugestão a melhoria sempre tem o que mudar a cada dia mais tentamos sempre fazer o melhor e a IES busca sim isso cada dia.Sim indicaria		
404	Enfermagem - Integral		Atendimento		
405	Educação Física-Bacharelado		melhoria na amplitude dos campos de estudo como quadras reformadas, mais laboratórios etc. Sim.		

406	Fisioterapia		.		
407	Fisioterapia		Sim		
408	Odontologia		sim		
409	Odontologia		1- melhorar os banheiros femininos e masculinos 2- disponibilizar mais seladoras á clínica de odontologia, pois é uma vergonha ter somente uma funcionando, a mais antiga é a única que presta! 3- ter papel pra higienização tanto das clínicas como também dos sanitários, pois falta muito e sem condições higiênicas fica difícil atendimento. 4- os aparelhos de raio x da clínica de odontologia somente funciona um, tendo dois com persistentes defeitos e um aparelho de raio x panorâmico abandonado, sem uso e sem técnico capacitado para operar!		
410	Odontologia		Melhorar a comida . Criar espaço para descanso dia dos alunos que ficam o dia todo . Melhorar o professor de bioquímica		
411	Odontologia		Criar um aplicativo para os acadêmicos que supram as necessidades!		
412	Odontologia		mais comprometimento com os alunos		
413	Odontologia		Não, não indicaria. Pela falta de organização e compromisso com os alunos.		
414	Odontologia		Nenhuma		
415	Odontologia		Sim		
416	Odontologia		Melhorar o calendário, ter mais organização com os horários, mudar alguns professores. Indicaria sim!		
417	Odontologia		Melhoras as configurações do aplicativo		
418	Odontologia		Mudança, colocando pessoas mais capacitadas para resolver os problemas existentes.		
419	Odontologia		Higienizacao dos banheiros com mais frequência, principalmente o feminino. As salas de aula não estão sendo limpas com frequência, assim ocasionando acúmulos de lixo nessa dependência. E impressionante que seja feito urgente investimentos no setor de segurança no campus Amazonas, tendo em vista alguns furtos em sala de aula.		
420	Odontologia		Bom, mas precisa melhorar com o professor bioquímica e Genética... Pois a aprendizagem foi ruim		

421	Odontologia	Indico uma facilidade maior para conversar com os superiores, no caso do meu curso é o Sr. Altair, uma vez que sempre tem alguma coisinha em sala de aula ou com professores ruins. Uma vez que o curso é muito caro, a faculdade deveria pensar um pouco mais nos alunos, querer saber como está dentro da sala de aula, ter uma posição após as reuniões com os superiores também, uma vez que, muitas vezes a impressão que temos é de que "entra em um ouvido e sai no outro". Eu indicaria sim a IES para um professor, para um amigo acadêmico e para um técnico, creio que trabalhar na instituição seja ótimo, mas o problema é que alguns professores parecem não estarem satisfeitos na profissão.		
422	Odontologia	Expandir o laboratorio de radiologia da clinica, pois só aumentam alunos no curso de odontologia e o laboratorio se quer tem 3 equipamentos e mesmo assim 2 em condições desfavoráveis pra atender alunos da aula de radiologia e mais os alunos das aulas na clinica, cerca de 20 a 25 alunos ao total pra usar 1, 2 equipamentos causando constrangimento ao paciente da clinica e a aos alunos durante aula de radiologia.		
423	Nutrição	Melhora a comunicacao entre os professores e alunos,e as informação passada os esyudantes sim		
424	Estética e Cosmética	SE PREOCUPAREM MAIS COM OS ALUNOS, SEREM MAIS INFORMATIVOS, DAREM INFORMAÇÕES CONCRETAS. SEREM MAIS ORGANIZADOS.		
425	Odontologia	Impontualidade, infantilidade e irresponsavel de avaliar o aluno na clinica (Silverio), levando a avaliação de modo pessoal. Os aparelhos de raio-X estão defeituosos, a panorâmica não funciona, sendo impossivel aprender a técnica. A seladoras deveriam possuir mais pela demanda dos alunos. O aluno por direito, merece uma sala de descanso entre uma clinica e outra, devido o tempo massante que ficamos aqui. Melhorar os banheiros, e manter limpos.		
426	Fisioterapia	Sim		
427	Educação Física- Bacharelado	Técnico		
428	Odontologia	Particularmente, vejo que a instituição deixa muito a desejar no que diz respeito a voz dos acadêmicos em conseguir progresso em algumas ações de conhecimento e melhorias para seu ambiente de estudo e trabalho. Também acho que alguns móveis, eletrodomésticos e utensílios de uso geral da clinica odontológica em especial, deveriam passar por revisão e outros serem trocados por novos. Alguns materiais de uso diário como luvas, toucas, máscaras poderiam ser disponibilizados pela instituição e outros como álcool, sabonete e guardanapos não devem ficar em falta como ficaram esse semestre por alguns dias.		
429	Enfermagem - Noturno	Não há reclamação		

430	Enfermagem - Noturno	Já ouvi falar tanto em humanização em se colocar no lugar do outro mas na prática a história é outra. No mês de abril eu enfrentei alguns problemas e estava inclusive a ponto de desistir da faculdade, a pressão era muito grande e tudo caía em cima de mim pra eu resolver, cheguei a pensar que estava com depressão. Questões familiares e também era fechamento de módulo então foi uma correria. A minha mente estava cansada e por mais que eu dediquei acabei não saindo bem em algumas provas. Tanto que acabei tomando DP em Imuno... graças a Deus já fiz e passei. Porém Fabiana (SAE) ainda n tinha lançado as notas, só lançou a poucos dias e faltou pra mim poder passar 1,10 pq aí eu ficaria com 69,5 e o sistema arredondava. Procurei ela pra rever uma questão da prova que na minha opinião valeria esse 1,10 e ela foi curta e grossa disse que eu teria que fazer final. A questão é que eu soube que ela disse que quem pega final nela n consegue.... Acho uma falta de respeito pois ela nem se quer me deu tempo pra explicar... e eu já tinha mandado email e ela leu e n respondeu. Sou dedicada nunca faltei aula dela e sei que ela não é obrigada a me dar esse ponto mas poderia no mínimo ter sido mais humana e ao menos ter me ouvido. Desde já agradeço.		
431	Educação Física - Licenciatura	Consertar os banheiros e sempre limpar. O tatame do ginasio de ginastica.		
432	Enfermagem - Noturno	sim		
433	Fisioterapia	sim indicaria, precisa melhorar não pois são ótimos os serviços prestados na faculdade		
434	Enfermagem - Noturno	Os professores são ótimos e muito capacitados		
435	Medicina	.		
436	Fisioterapia	Mais exemplares de livros para a biblioteca, melhores laboratórios de informática, aparelhos mais modernos para as clinicas. Sim		
437	Odontologia	A Funorte poderia disponibilizar mais livros,principalmente do curso de odontologia, que no caso os livros são muito escassos parabdar conta da quantidade de alunos		
438	Enfermagem - Noturno	Sugestões de melhorias:A melhoria na internet disposta nas ilhas de computação,maior organização na distribuição de aulas do curso de Enfermagem, melhor distribuição dos alunos entre os cursos para que as salas de aula não fiquem extremamente cheias e nem muito vazias, uma maior organização nos eventos e planejamento de aulas. Indicaria sim a Faculdade para alguém interessado em fazer parte de alguma área da mesma.		
439	Medicina	Maior organização		
440	Enfermagem - Noturno	Melhorar a comunicação		
441	Educação Física- Bacharelado	As sugestões é viagens técnicas e projetos com ajuda de professores um campeonato com outras faculdades.		
442	Gastronomia	...		
443	Biomedicina	Melhorar o atendimento na Central de Atendimento ! Sim eu indicaria.		
444	Fisioterapia	Sim		
445	Odontologia	Ja respondido		

446	Fisioterapia		Por equanto não tenho nada a reclamar.		
447	Odontologia		tudo ótimo no meu ver e com certeza indico		
448	Enfermagem - Noturno		Euru		
449	Odontologia		Sim		
450	Estética e Cosmética		Sim.		
451	Odontologia		Sim.		
452	Odontologia		Que crie mas espaços para os alunos que ficam em período integral		
453	Fonoaudiologia		Gostaria que os horários fossem dados antes das aulas começarem.		
454	Medicina		Sim		
455	Odontologia		Minha sugestao e que a faculdade deveria dar mais voz aos academicos , ja que nos academicos representamos a IES. Sim , eu indicaria um interessado.		
456	Medicina		Melhorias nos banheiros.Desde reforma a uma melhor higienização.		
457	Educação Física - Licenciatura		ouvir 03 Ou 04 acadêmicos formadores de opinião...pra saber dos professores..perguntas e pesquisa...ha professores injustos--racista...e que promove o racismo e desleal...nesta instituição...indico sim a funorte..pra amigos e parentes..entre outros...falo bem da Funorte no meu programa de rádio...pois acho q a funorte estar na frente de muitas outras faculdades e sobre tudo.....eu estou formando aqui.. esterno falo bem sim..interno também...só expresso pra melhorar em coisas errados q vejo...pra q outros tenha uma qualidade ainda melhor....		
458	Medicina		Melhorar a comunicação entre acadêmicos e a coordenação		
459	Noturno		Melhorias no atendimento,pois e muito demorado.		
460	Odontologia		esta tudo muito bom		
461	Educação Física- Bacharelado		melhorar o atendimento no sae		
462	Fisioterapia		Corpo docente bem qualificado.		
463	Odontologia		Precisa urgente investir nos laboratórios do curso de odontologia e nos aparelhos de Rx e seladora. O curso está muito precário.		
464	Educação Física - Licenciatura		sim		
465	Gastronomia		sim		
466	Odontologia		São ótimos		

467	Medicina		Indicaria com certeza! A FUNORTE tem sua posição de destaque na comunidade montesclarensense, e faz jus à essa posição.		
468	Enfermagem - Noturno		Sim		
469	Educação Física- Bacharelado		Sim		
470	Estética e Cosmética		Tem que melhorar os atendimentos em todas as áreas,banheiros sempre sem papel,no SAE sempre estão no telefone nos deixa esperar por muito tempo,e os valores das mensalidades estão muito altos, tem que ter mais descontos.		
471	Odontologia		N		
472	Medicina		Melhoria das bibliografias utilizadas no curso de Medicina (atualização do cervo). Sim, indicaria a IES.		
473	Medicina		Gostaria de parabenizar a funcionária do SAE JK pela atenção e eficiência em resolver e tirar as dúvidas em relação aos assuntos de matrícula e do FIES.		
474	Gastronomia		Exigir qualificação dos professores... Didática das aulas.... No mínimo mestrado para dar aula		
475	Medicina		Nenhuma		
476	Medicina		Indicaria a faculdade pra amigos e familiares		
477	Fonoaudiologia		do corpo tecnico		
478	Fonoaudiologia		Deveriam ser mais organizados. Lista de presença por exemplo		
479	Fisioterapia		Ja e muito bom e so manter se preocupando em melhorar		
480	Educação Física- Bacharelado		Nenhuma		
481	Educação Física- Bacharelado		A melhoria seria ,nas quadras , tanto no piso quanto nas redes para fechar a quadra , sim indicaria .		
482	Fisioterapia		ja está ótimo n tenho sugestões		
483	Educação Física- Bacharelado		Nada a declarar.		
484	Medicina		Financiamento		
485	Medicina		Faço essa avaliação e sempre reclamo do incentivo a pesquisa. É absurdo não termos cursos de mestrado, é absurdo não convênio com a Fapemig e Capes na iniciação. O curso médico precisaria de uma matéria de capacitação pedagógica já que a maioria dos professores do meio pro final são médicos que nunca foram ensinados a ensinar.		
486	Enfermagem - Noturno		organização		

487	Enfermagem - Integral		Pra me não a problemas, Indicaria muito..		
488	Medicina		Nada		
489	Enfermagem - Integral		sim, indicaria		
490	Estética e Cosmética		Sim		
491	Medicina		Sim		
492	Enfermagem - Noturno		...		
493	Educação Física-Bacharelado		1-Precisamos de melhorias nos banheiros da rua da sabedoria com inclusão de chuveiros e espaço adequado para vestiário; 2- melhoria das quadras no tocante ao piso, iluminação; 3- Aquecimento da piscina pois temos aulas a noite e período frio do ano o que acarreta problemas de saúde devido a exposição de acadêmicos à essas situações adversas.		
494	Educação Física - Licenciatura		Nenhuma no momento.		
495	Odontologia		Nada		
496	Odontologia		Aumentar o tamanho da biblioteca para o campus Amazonas.		
497	Educação Física-Bacharelado		Mais funcionarios atendendo na central, alguns materiais estão em péssimo estado de uso como bolas e futsal e por fim,uma acessibilidade maior dos eventos aos que moram fora!		
498	Enfermagem - Noturno		No momento ainda nao tenho		
499	Educação Física-Bacharelado		É necessário que haja mais organização, principalmente no atendimento do SAE, é necessário também que a faculdade tenha uma manutenção frequente dos materiais e equipamentos da faculdade, e das instalações também. Eu indicaria sim.		
500	Odontologia		Mais investimento no curso em materiais modernos, uma nova refrigeração da clinica, pois nem todos ar condicionados estão funcionando. Um aparelho para radiografias panorâmicas.		
501	Educação Física-Bacharelado		Melhora no banheiro perto do nex e ter disponibilidade na academia para estudos. SIM		
502	Enfermagem - Noturno		SIM		
503	Enfermagem - Noturno		indico para todos		
504	Fonoaudiologia		Tudo muito bom!		

505	Estética e Cosmética		Sugiro que haja mais comunicação entre SAE e acadêmico. Geralmente ao realizarmos a matrícula fica algum documento pendente, no entanto não recebemos nenhum aviso em relação a isso e ao tentarmos utilizar alguns serviços da faculdade, como o empréstimo de livros por exemplo, somos impossibilitados por causa de tal pendência. Essa falta de comunicação pode causar constrangimento principalmente por que os atendentes falam que temos um bloqueio e não podemos pegar livros emprestados. Sugiro que informem aos acadêmicos sua situação seja por telefone, mensagem de texto, email.		
506	Educação Física - Licenciatura		Sim		
507	Odontologia		Sim indicaria a IES, as divulgações de ações, eventos poderia ser mais efetiva.		
508	Odontologia		Sugiro maior divulgação de eventos científicos dos cursos/eventos (Ciosp, palestras e cursos realizados na cidade e em outras cidades) de Odontologia, bem tais como disponibilização de meios de transporte para participação de tais eventos.		
509	Odontologia		Primeira coisa e mais importante que eu sugiro é colocar câmeras na Clínica Odontológica pois já houveram três roubos em uma das salas lá durante meu terceiro período. Além disso sugiro vocês darem mais importância aos seus alunos, lembrar deles no dia do dentista por exemplo. Vocês precisam fazer mais eventos interessantes, chamar mais atenção dos alunos pois a maioria é jovem e gosta de ser lembrado e de se divertirem. A funorte joga o aluno lá e pouco se importa com ele durante o curso. Temos uma faculdade aqui em Montes Claros que faz tudo para melhora da instituição. Precisa também melhorar a higiene do banheiro feminino. Todas as vezes que vou lá, está sujo. Enfim, são muitas coisas que precisam ser mudadas.		
510	Odontologia		Melhoria na segurança na faculdade. Melhorias na clínica e laboratório odontológicos. Maior valorização do aluno.		
511	Gastronomia		ta tudo muito bom		
512	Gastronomia		Mais eventos para divulgação do curso.		
513	Gastronomia		sim indicaria		
514	Gastronomia		SUGIRO UMA MELHORIA NA AMPLIAÇÃO DO LABORATÓRIO DA GASTRONOMIA E LIVROS MAIS ATUAIS SOBRE GASTRONOMIA. COM CERTEZA INDICARIA A FACULDADE PARA INTERESSADOS.		
515	Gastronomia		Melhorar o SAE		
516	Gastronomia		sim		

517	Gastronomia	A Funorte como um todo é uma instituição muito competente e renomada. Deixa a desejar em detalhes que há muito tempo já poderiam ter sido resolvidas e não se resolvem. Ex: Banheiros - Falta papel higiênico, papel toalha e sabão; Estacionamento de motos - Isso já foi reclamado várias vezes sobre o cuidado dos funcionários responsáveis pelo setor para não deixarem as motos se amontoarem. Isso atrapalha o fluxo e pode prejudicar outras pessoas, podendo causar até acidentes; Cozinha Técnica - Detalhes de melhoria já foram solicitados e não foram resolvidos ainda; Orientadores de PIM1 e 2 do curso de gastronomia - Importante ressaltar que as orientações não são ruins, porém, dentro de qualquer instituição, deveria ser cobrado no final da graduação aquilo que foi construído durante o curso. No caso do curso de gastronomia, a nossa iniciação científica e muito deficitária, o que compromete o andamento dos trabalhos nos últimos períodos.		
518	Gastronomia	Atender-nos com mais compromisso. Muitas vezes passei por decepções em relação ao SAE, tanto por demora no atendimento, quanto a solução de problemas. Mas indicaria a faculdade para outros, mesmo com esses problemas.		
519	Gastronomia	condicoes de pagamento.....		
520	Gastronomia	que tenha mais dinamicas e melhoras no laboratorios e visitas tecnicas. Atenção as reposições dos materiaes de higiene noa banheiros da IED.		
521	Gastronomia	melhorar o atendimento no SAE,divulgar mais as coisas os cursos que estão pra acontecer na faculdade.		
522	Odontologia	Estou extremamente insatisfeita com os professores que não estão dando suporte nenhum para fazermos as avaliações.		
523	Odontologia	Diminuir a quantidade de alunos por sala. Recomendaria.		
524	Fisioterapia	Não		
525	Enfermagem - Noturno	mais aulas práticas		
526	Enfermagem - Noturno	informar aos professores quando houver eventos, pois muitos deles atrapalham algumas aulas. E ate mesmo provas		
527	Enfermagem - Noturno	sim		
528	Enfermagem - Noturno	melhoria no sae e sim indicaria		
529	Enfermagem - Noturno	melhorar agilidade do atendimento sae, mudar data do vencimento do financiamento proprio, pois dia 08 nao atende a todos... seria interessante provas substitutivas em notas ruins. indicaria pois gosto muito dos professores e estrutura da instituição		
530	Noturno	SIM		
531	Enfermagem - Noturno	Ficamos muito tempo na fila do xerox, o valor da alimentação na cantina é exorbitante, tem alguns professores que estão despreparados para dar aula.		

532	Enfermagem - Noturno		Faculdade boa, professores bons, só o custo que é bem elevado.		
533	Enfermagem - Noturno		melhorar o atendimento do sae...agilidade		
534	Enfermagem - Noturno		Sugiro na melhoria dos serviços, mais competência para resolver os problemas dos alunos, se disponibilizando a ouvir o acadêmico, mas estou satisfeita com o serviço. E indicaria sim pra quem estiver interessado.		
535	Enfermagem - Noturno		NENHUMA		
536	Enfermagem - Noturno		Não deixar ocorrer eventos proximo as salas de aula, quando houver aula normal para outras classes, pois o barulho atrapalha muito.		
537	Enfermagem - Noturno		SIM		
538	Enfermagem - Noturno		não tenho nada a reclamar		
539	Enfermagem - Noturno		sim		
540	Enfermagem - Noturno		sim responderia os aspectos		
541	Enfermagem - Noturno		Melhoria nos banheiros masculinos pois não tem sabao, e a mulher do xerox é mal educada, fora isso a faculdade é muito boa e com toda certeza eu indicaria a faculdade.		
542	Enfermagem - Noturno		Amo a faculdade.		
543	Enfermagem - Noturno		Não tenho o que reclamar, unica coisa que acho que deve ser resolvido é no SAE, pois a demora é muito grande para resolver um problema simples. Mas tirando esse desentendimento acho a faculdade uma excelente. E indicaria sim. O ensino é ótimo, os professores são bem qualificados.		
544	Enfermagem - Noturno		sim. otimo		
545	Enfermagem - Noturno		melhoria no atendimento, remover algumas materias desnecessarias em alguns cursos e abaixar os gastos dentro da instituição. Indico sim! o ensino é completo, nunca deixou a desejar.		
546	Enfermagem - Noturno		mais aulas praticas. Sim eu indicaria.		
547	Odontologia Enfermagem - Noturno		nao indicaria a faculdade de maneira alguma , faculdade tem uma infraestrutura muito boa mas deixa bastante a desejar na desorganização , a faculdade é imprevisivel , professor da auala quando quer , horario tem somente para enfeite , horarios sao muito puxados a carga horaria , sala de aulas praticas nao funciona ar condicionado , é sufocante ficar de jaleco por 2 horas dentro de uma sala dessas , outro ponto que atrapalha bastante é o livre acesso de pessoas pacientes do hospital e do cemed as salas de aulas onde qualquer um pode entrar e sair facilita o roubo de pertences dos alunos . O livre acesso ao estacionamento interno da faculdade , ja estragaram meu carro varias vezes e nem camara a faculdade tem		
548	Enfermagem - Noturno		Melhor cantina. Mais locais de xerox. Demora lançamento de notas.		
549	Enfermagem - Noturno		Indicaria sim a faculdade, com otimos planos,apoio e etc		

550	Enfermagem - Noturno		nada a declarar		
551	Enfermagem - Noturno		Nada a declarar		
552	Enfermagem - Noturno		minha opnião seria mais agilidade no lançamento das notas dos alunos,pois chegando final de semestre tem matérias que foram passadas no inicio do semestre ainda não foram lançadas nenhuma nota,penso que prejudica o aluno .pois sabendo a nota podemos preparar melhor pra prova final,caso tenha nota abaixo da media,na quadra o coordenador da educação fisica poderia impedir que a rede ficasse onde os alunos passam em sentido as salas,pelo ao menos no horário de chegada e saída dos alunos,pouco tempo escorreguei na rede e cai,no dia machuquei a mão,meu capacete quebrou,gracas a Deus nao foi grave.Com certeza indicaria,fu muito bem recebida.		
553	Enfermagem - Noturno		Indicaria a faculdade para um interessado.		
554	Enfermagem - Noturno		nada a declarar		
555	Enfermagem - Noturno		Indicaria, ótimo.		
556	Enfermagem - Noturno		Nada a declarar.		
557	Enfermagem - Noturno		super indicaria. A FUNORTE arrasa.		
558	Enfermagem - Noturno		Como estou a pouca na instituição vou me informar mais para melhor opinar em quaisquer melhorias. somente melhorar a limpeza dos banheiros femenino		
559	Enfermagem - Noturno		nada a declarar		
560	Enfermagem - Noturno		Nada a declarar		
561	Enfermagem - Noturno		na minha opinião não precisa de melhoria, não enho nada a declarar.		
562	Enfermagem - Noturno		sim		
563	Enfermagem - Noturno		SIM COM MUITO PRAZER !		
564	Enfermagem - Noturno		mais praticas.		
565	Enfermagem - Noturno		Indicaria.		
566	Enfermagem - Noturno		da uma atenção melhor para o aluno, professores lançar na data certas as notas.		

567	Enfermagem - Noturno		sim indicaria.		
568	Enfermagem - Noturno		associar em tempo real teoria e prática.		
569	Enfermagem - Noturno		melhoria nas disciplinas modulares serem sempre semestrais..eu indico.		
570	Enfermagem - Noturno		nada a declarar.		
571	Enfermagem - Noturno		Nada a declarar.		
572	Enfermagem - Noturno		faculdade para qualquer pessoa, o ensino é muito bom.		
573	Enfermagem - Noturno		Sem sugestões. Indicaria		
574	Enfermagem - Noturno		A faculdade é ótima, porém ainda pode melhorar bastante como por exemplo colocar papel higiênico nos banheiros e colocar também sabonetes para lavar as mãos, fazer projetos para aproximar os alunos e melhorar a convivência.		
575	Enfermagem - Noturno		melhoria no tempo que demora para o lançamento das notas e falta de informação sobre eventos extra faculdade cursos seminários que muitas vezes nao sao repassadas ,SIAP JONAFES etc		
576	Enfermagem - Noturno		A Faculdade é muito bem organizada, e atende muito bem as exigências estudantis em vários aspectos. Poderia melhorar na questão financeira, diminuindo o valor do curso, ou pelo menos mantendo o mesmo valor por um tempo maior que um período e também o período letivo, as férias do meio do ano são muito curtas, não nos permite descansar, e as de fim de ano demoram começar, tendo em vista a dificuldade dos alunos que moram fora conseguir ônibus após a primeira semana de dezembro.		
577	Enfermagem - Noturno		sim		
578	Enfermagem - Noturno		Melhorar nas escolhas dos professores para um melhor desenvolvimento acadêmico, melhorar o atendimento no xerox(aumentar a quantidade de funcionários e disponibilizar computador com acesso a internet), realizar monitorias das disciplinas com mais frequência.		
579	Enfermagem - Noturno		sim indicaria		
580	Enfermagem - Noturno		Precisa verificar sobre o reembolso referente ao fies, pois o prazo e de 60 dias mas n estao pagando.		
581	Enfermagem - Noturno		Melhoria no atendimento do SAE, educação de alguns profissionais dentro da instituição, aulas no sábado desnecessária, e algumas aulas praticas no turno vespertino que dificulta para quem mora fora e não possui condições de transporte. Indicaria sim,pois a instituição é boa.		
582	Enfermagem - Noturno		não tenho nada a recamar. indicaria sim se alguém pedisse minha opinião		
583	Enfermagem - Noturno		Melhoria no atendimento do SAE. Sim indicaria para um interessado.		
584	Enfermagem - Noturno		Sugestaria mais aulas nos laboratórios da área da saúde,para melhor aprimoramento dos acadêmicos. sim!		

585	Enfermagem - Noturno		A distribuições de disciplinas deveria ser observada, Programas de pesquisa, informações sobre os programas poderia ser repassado pelo whatzap, como funciona, editais.		
586	Odontologia		melhorar a forma de aplicação das provas, aumentando o numero de questões por exemplo		
587	Odontologia		mais organizações		
588	Odontologia		criação de uma área de descanso para alunos		
589	Odontologia		Nas semanas de provas ou de trabalhos seria mais conveniente que o xerox tivesse mais funcionarios, pois dias tumultuados cria filas enormes sendo q muitas vezes so tem 2 funcionarias no xerox para ter uma demanda muito grande de alunos, acaba perdendo mt tempo e alguns minutos de aula.		
590	Odontologia		O atendimento no SAE deveria que melhorar, pois é grande a dificuldade de resolver questões financeiras lá .Sim.		
591	Odontologia		Melhoria da qualidade dos laboratórios de informática quanto aos computadores. Indicaria.		
592	Odontologia		Acesso à internet, precisa melhorar.		
593	Odontologia		A infraestrutura da Faculdade está impecável! Melhor faculdade do Norte de Minas		
594	Odontologia		toda hora muda os horarios , não pensam nos alunos somente nos professores		
595	Odontologia		Lanche na cantina muito caro, valor do curso muito alto, salas de aula muito cheia quase insuportável e assistir aula no curso de odontologia. Provas com poucas questões prejudicando na nota pois se errar uma questão já perde muita nota. Aumentar a quantidade de questões nas VAs.		
596	Odontologia		sim, eu indicaria. Já que a faculdade abraça muito o aluno, mas é necessário melhorias no atendimento do aluno, melhores condições de negociações de valores de mensalidades , como também avaliar a quantidade de questões das provas para que o valor seja bem distribuído.		
597	Odontologia		Desde o acolhimento do aluno na instituição, à todo o restante deve ser melhorado. o acolhimento, a receptividade, a apresentação do aluno é péssimo. A mensalidade é abusiva frente aos serviços prestados e à outras instituições, portanto vem perdendo diversos alunos. A classe de professores em sua maioria não possui didática, o que compromete o aprendizado. A cantina, por seus valores abusivos deveria ser uma maravilha, o que não acontece. Portanto, indicaria somente em último caso a instituição.		
598	Odontologia		Ter prova substitutiva, Melhorar a cantina.		
599	Odontologia		deveria ser menor. internet de péssima qualidade.		
600	Odontologia		Não tenho nenhuma ideia de melhoria para a qualidade de serviços. Eu indicaria sim a minha Instituição pelo fato de ter uma boa estrutura, alguns bons professores e pelas oportunidades de pagamento.		
601	Odontologia		diminuir a mensalidade e indicaria sim		
602	Odontologia		Para a melhoria do corpo Docente da Universidade é preciso que seja bem distribuídos os pontos nas questões das provas, pois uma questão vale muito ponto e os alunos perdem muito ponto com isso.		
603	Odontologia		COLOCAR PROFESSORES MELHORES.		

604	Odontologia		uma melhor interação dos cursos, modelos de provas abertas com questões com auto valor, um refeitório de maior estrutura		
605	Odontologia		A distribuição de horários pode ser melhorada para não sobrecarregar os alunos em alguns dias. A distribuição de questões e pontos nas VA's deve ser revista, pois é muito superior o número de questões fechadas o que faz com que o erro em uma única questão acarrete a perda de muitos pontos. A mensalidade do curso está muito pesada para os acadêmicos já integradas na instituição e é possível rever esse ponto e adicionar uma mensalidade inferior, própria da instituição.		
606	Odontologia		Sem sugestões. SIM		
607	Odontologia		A quantidade de pontos que são ofertados pela quantidade de questões são muito altos, o que prejudica os alunos, que muitas vezes por um pequeno erro, perde muito ponto.		
608	Odontologia		A distribuição de pontos em uma prova é muito rígida, deveriam aumentar o número de questões para mais divisões de notas. Valor da mensalidade muito alto necessita uma redução.		
609	Odontologia		melhorar a distribuição dos pontos das provas, em que quando se erra uma questão se perde muitos pontos e isso prejudica os acadêmicos como um todo, pois há um número pequeno de questões e consequentemente o aumento do valor de cada questão, além disso é necessário que se revise o valor da mensalidade, pois as faculdades que estão sendo criadas estão oferecendo preços mais em conta e causando a desistência de muitos acadêmicos.		
610	Fisioterapia		nenhuma sugestão		
611	Nutrição		nada a declarar.		
612	Nutrição		sim		
613	Nutrição		AS SALAS DE INFORMÁTICA DEVERIA SER MAIS DISPONÍVEL PARA OS ALUNOS NEM TODOS ESTÃO ATUALIZADOS COM A FERRAMENTA (MICROSOFT WORD) ENTRE OUTROS E NEM TODOS POSSUI INTERNET.		
614	Nutrição		as melhorias seriam em aulas no laboratório de informática como está descrito no virtual class sobre a aula de metodologia pois ainda não tivemos as aulas ministradas no mesmo como indicado pelo sistema apenas em sala de aula		
615	Nutrição		Nada a declarar		
616	Nutrição		Indicaria para outras pessoas fazerem parte da instituição.		
617	Nutrição		comunicação		
618	Nutrição		sim. a estrutura é muito boa, só a super lotação das salas que prejudica no rendimento da turma.		
619	Nutrição		melhorias no horário de fechamento da biblioteca e secretaria		

620	Nutrição		Precisa ampliar o horário de atendimento da biblioteca, pois com o horário de fechamento às 22h muitos alunos que moram fora ficam prejudicados com a divergência de horários de término da aula (22h), fechamento da biblioteca (22h) e saída dos ônibus (22h30). Na sala de computação há vários problemas: computadores sem acesso à internet, outros com mouse estragado... A higienização dos banheiros também deixa a desejar. O atendimento da cantina não é bom, muitas vezes falta atenção aos cientes/acadêmicos. Um grande problema enfrentado pelos acadêmicos da nossa área é a junção das turmas, sendo quatro turmas em uma mesma sala dificultando tanto o professor quanto os alunos, o barulho toma conta do ambiente deixando ma aula a desejar.		
621	Nutrição		sim, indicaria nao tenho nada a dizer.		
622	Nutrição		ar condicionado e computadores do laboratório de biblioteca,não gostamos de mudar a professora do piseq, a professora anterior dava mais apoio, falta de aviso na falta dos professores, .		
623	Nutrição		O PRINCIPAL É A MELHORIA DA QUESTÃO DE QUANTIDADE DE PESSOAS EM UMA MESMA SALA, ONDE SE CONCENTRA ATÉ TRÊS CURSOS EM UM MESMO AMBIENTE DE AULA		
624	Odontologia		Melhorar o acesso dos alunos com o coordenador, assim como os alunos serem ouvidos pela faculdade. A faculdade precisa DE FATO refletir sobre os questinamentos e avaliação do auno junto ao CPA. Não adianta todo semestre a faculdade determinar que os alunos devem avaliar a Instituição, se não há melhorias notáveis, sobretudo do corpo docente. DICA: Os resultados do questionário CPA devem ser apresentados aos alunos para que estes possam cobrar da faculdade os problemas reclamados.		
625	Enfermagem - Noturno		melhorar o estabelecimento do xerox		
626	Biomedicina		Sim.indicaria sim.		
627	Odontologia		apontaria pra os professores terem uma reunião entre eles para combinarem a maneira que vão aplicar trabalhos, provas etc...para não acumular tanto de uma matéria para outra pois assim conseguiremos fazer uma coisa bem feita enfim... colocar mais um laboratorio de informatica na ies amazonas.		
628	Enfermagem - Noturno		A primeira dúvida que surge é de como está sendo avaliado a qualidade e as dificuldades do curso de Enfermagem, uma vez que não existe o 5º período, e não temos parâmetro de comparação. Estamos sendo prejudicados em alguns quesitos porque além de não existir uma turma a nossa frente, a faculdade iniciou mudanças que não nos foram favoráveis em completo. O xerox continua sendo um problema muito grande, uma vez que não é cabível ter apenas uma funcionária no turno da noite, já que a demanda de alunos é muito grande e não existe outro ponto de xerox na instituição, o que nos faz perder muito tempo de aula para esperar na fila do xerox. Apesar das falhas existentes na instituição, eu a indicaria para quem tivesse interesse em estudar ou trabalhar.		
629	Bacharelado		Sim, mas com ressalva pois há muito a ser melhorado.		
630	Nutrição		SIM, UMA INSTITUIÇÃO MUITO BOA NA QUAL EU ME ORGULHO EM FAZER PARTE.		
631	Nutrição		Indicaria, porém a faculdade pode melhorar.		
632	Nutrição		Melhoria das salas de aulas, maior ventilação nos laboratórios de aula prática. Sim!		
633	Nutrição		no sae , melhorias para formas de pagamento , indicaria sim discente		

634	Odontologia		Os professores serem mais humildes e dar mais apoio técnico aos acadêmicos.		
635	Fisioterapia		Docente		
636	Nutrição		Infelizmente enquanto a supervisora de estágio ANA CRISTINA MONTEIRO PRATES estiver ministrando o estágio ,ninguem vai querer sequer entrar para instituição no curso de nutrição pois ela não tem ética , educação para tratar os alunos , trata como se fossemos nada , faz pressão psicologica onde o aluno fica constrangido a ponto de chorar . Estou fazendo essa reclamação porque presenciei um cenário desses cujo a mesma Ana Cristina chama os alunos de fracassados . Nós alunos pagamos caro para a instituição para ser ridicularizados ? Ou se deparar com essa pessoa a ponto de sentir- se medo . Ninguém atulera maus tratos , ninguém aceita ser chamado de fracassado numa instituição renomada , como vcs querem mudanças sem ao menos reparar que tem docentes que não se comportam como tal que se comporta como um monstro colocando para baixo a auto estima dos alunos . Acho justo a instituição ir atrás do prejuizo pois não só essa como já houve inúmeras outras reclamações para essa supervisora e com o mesmo propósito . Espero que façam alguma coisa a respeito e procurem a solução !		
637	Fonoaudiologia		Melhor atendimento e mais ações voltadas para os alunos		
638	Educação Física-Bacharelado		Eu indicaria sim um futuro academico para a instituição funorte. Melhora nos atendimentos da coordenação visita e reunioes com diretores supervisores gestores da instituição mensalmente com academicos de cada curso para melhor conhecimento do trabalho prestado da gestao prestar informações relevantes aos alunos		
639	Educação Física-Bacharelado		Ruim demais		
640	Cosmética		Indicaria sim, é ótima!		
641	Fisioterapia		melhorar a limpeza do banheiro masculino, melhora a portaria do amazonas, pois a insegurança ali e prevista. indicaria por causa do plano de ensino que se encontra com ótima qualidade		
642	Fisioterapia		Minha sugestão é com relação ao virtual class, gostaria que fosse mais dinamico e que não apresentasse tantos problemas..Com toda certeza indicaria a nossa faculdade para os interessados.		
643	Fisioterapia		Maio qualidade dos livros da biblioteca. não		
644	Gastronomia		Melhoria dos banheiros, principalmente o da gastronomia que sempre a descarga esta quebrada, e agilidade no atendimento do SAE que demora muito.		
645	Gastronomia		Não sei o que é IES		
646	Gastronomia		Acho que deveria haver uma aproximação maior entre professores e alunos. Acho falho a parte onde o aluno passa alguma dificuldade, ou falta muitas aulas e o professor não se interessar pelo motivo. Vejo que o aluno precisa de incentivo com Estágios, aulas extra-curriculares e até mesmo viagens, Indico SIM a Instituição quando perguntam sobre o meu curso (Gastronomia).		

647	Estética e Cosmética	É de grande importância que aconteça melhorias no corpo docente no que diz respeito a metodologia e didática de ensino, além disso a estrutura dos laboratórios deixam a desejar, como a falta de suprimentos básicos no spa escola por exemplo. A recepção dos alunos no SAE assim como a rapidez da solução dos problemas também é algo crítico, existem profissionais despreparados e um sistema ruim. Sim indicaria a Faculdade, porém com algumas ressalvas.		
648	Estética e Cosmética	...		
649	Estética e Cosmética	Indicaria sim.		
650	Estética e Cosmética	Acredito que durante o período que estive no campus percebi apenas melhora com a estética do local. Maior cordialidade dos colaboradores e professores realmente empenhados em nos ajudar enquanto acadêmicos seria um grande passo.		
651	Estética e Cosmética	Melhoramento estrutural no sentido de comunicação e gestão dentro da Faculdade.		
652	Estética e Cosmética	Desconheço esse assunto		
653	Estética e Cosmética	Orientar melhor os alunos ingressantes sobre os trabalhos e oportunidades acadêmicas que a instituição oferece e melhorar a praça de alimentação na Funorte do campus Amazonas		
654	Enfermagem - Noturno	Está ótimo		
655	Noturno	nenhuma para mim está tudo bom..		
656	Educação Física- Bacharelado	desconheço do assunto		
657	Bacharelado	Melhora na coordenação do curso, melhora no atendimento ao aluno....		
658	Educação Física- Bacharelado	mudar data de pagamento de mensalidade ,, deixar cada aluno com seu melhor dia pra pagar! grato.		
659	Educação Física- Bacharelado	por enquanto não tenho nada a declarar.do corpo docente.		
660	Bacharelado	Ar condicionado de qualidade..		
661	Bacharelado	Ta tudo ootimo		
662	Educação Física- Bacharelado	Melhorias de espaço para as praticas do curso de educação física, a limpeza do tatame. Sim indicaria.		
663	Bacharelado	Ter mais eventos reunindo as turmas de todos os cursos		
664	Odontologia	Fjgdjghk		
665	Estética e Cosmética	Aquisição de novos livros, principalmente aqueles voltados à preparação de formulações cosméticas.Sim, com certeza, eu indicaria a Faculdade Funorte! Muito bom!		
666	Educação Física - Licenciatura	NADA A DECLARAR .INDICARIA SIM.		
667	Educação Física- Bacharelado		

668	Odontologia	O SAE atende os alunos com muito esmero, e estão sempre dispostos a nos ajudar, diferente da coordenação do curso, que escuta queixas, fazem pouco caso, favorecem o professor SEMPRE, tirando a credibilidade do aluno, e fazendo com que tenhamos medo ao pedir ajuda ao coordenador quando algo não está indo bem, entrei em contato várias vezes com o coordenador do meu curso e nada foi feito. Melhorias rápidas nisso precisam ser feitas, não adianta ter um profissional com um diploma impecável e ele não está agregando em nada na vida dos acadêmicos e futuros profissionais		
669	Educação Física-Bacharelado	Os alunos de Educação física sofre muito com falta de quadras que possam atender as qualidade especificas para um bom desempenho das atividades, seja ela aula pratica ou provas, falta material, rede em péssimas condições		
670	Educação Física-Bacharelado	SIM		
671	Educação Física-Bacharelado	nenhuma		
672	Educação Física-Bacharelado	Para o meu curso, Educação Física, a quadra é muito escorregadia e desnivelada, e faltam materiais como bolas de melhor qualidade, e maior variedade de materiais.		
673	Bacharelado	desconheço do assunto		
674	Educação Física-Bacharelado	acesso a novas tecnologias		
675	Fonoaudiologia		1111111	
676	Fisioterapia	Por gentileza tenta mudar e melhorar o SAE, pois as atendentes não atende telefone e são sem educação em determinadas situações. Sim eu indicaria		
677	Educação Física-Bacharelado	indicaria.. porém deviam ver a parte de organizar eventos.. muito gasto e pouca nota... palhaçada isso..		
678	Educação Física-Bacharelado	Nenhuma.Não.		
679	Nutrição	sim		
680	Nutrição	sim, os funcionarios tem que ser mais capacitados pois falta dialogo as vezes ,informação quando um academico procura ajuda e melhorar o atendimento		
681	Fisioterapia	Sim		
682	Estética e Cosmética	Inicialmente apontaria a melhoria da estrutura física da faculdade. A mesma tem uma péssima estrutura nos banheiros, onde não apresentam papéis, portas com travas ou as vezes nem mesmo tem a porta. Outro fato que vem persistindo ao erro é a escolha de profissionais para o corpo docente. Percebo que todos os professores tem uma formação e uma especialização, mas não são todos que possui uma didática apropriada para ser referência em um curso superior.Eu não indicaria a faculdade para outras pessoas, pois é uma instituição com preços altos e com uma estrutura que deixa a desejar pelo preço que é pago.Como sugestão de melhoria eu indico a divulgação de outros cursos na televisão uma vez que não é só medicina que sustenta a faculdade.Também indico uma seleção e renovação dos professores do curso de estética e cosmética, pois muitos não tem compromisso e disciplina.		
683	Gastronomia	No momento não tenho sugestões de melhoria. Indicaria sim.		
684	Odontologia	Eu acredito que a faculdade deveria ter um pouco mais de atenção ao aluno, deveriam ser mais atentos em datas comemorativas de cada curso, eu indicaria, mas há muitas melhoras a se fazer, tanto de equipamentos,principalmente na odontologia		

685	Enfermagem - Integral		EU INDICARIA SIM. FACULDADE OTIMA.		
686	Enfermagem - Integral		sim		
687	Enfermagem - Integral		sim		
688	Enfermagem - Integral		A faculdade necessita ter mais organização		
689	Enfermagem - Integral		Naõ, sim, já indiquei vários amigos e parentes		
690	Enfermagem - Integral		Melhorar o corpo docente do internato hospitalar, alguns professores encontram-se despreparados para tal cargo.		
691	Enfermagem - Integral		melhorar comunicação de oportunidades para que todos tenham acesso as informações.		
692	Enfermagem - Integral		Mais abordagem pratica do que teórica nos cursos, divulgação de oportunidades para todos os alunos (não só para os escolhidos). Indicaria, porém falava os pontos positivos e negativos.		
693	Enfermagem - Noturno		sim		
694	Enfermagem - Noturno		Com certeza		
695	Enfermagem - Noturno		Os serviços prestados pelo IES atendem as necessidades acadêmicas e supera expectativas.		
696	Enfermagem - Noturno		Sim indicaria.		
697	Enfermagem - Noturno		Retorna o cafe no sae p/ o pessoal que aguarda na fila pra ser atendido.		
698	Enfermagem - Noturno		Esta tudo perfeito, pois os ensinamentos aqui são de bons aproveitos.		
699	Enfermagem - Noturno		Estou satisfeita com a qualidade dos serviços prestados pela IES. Indicaria sim a IES para outras pessoas interessadas.		
700	Estética e Cosmética		Buscar sempre uma melhoria em todos os setores, buscando sempre chegar o mais próximo da excelência.		
701	Educação Física- Bacharelado		Sim		
702	Enfermagem - Noturno		Aaaaa		
703	Enfermagem - Noturno		Melhorar o incentivo a produção científica; organização de eventos científicos na IES e incentivo a participação em eventos externos; Melhorar a limpeza dos sanitários; instaurar uma lanchonete de qualidade com valores mais acessíveis, visto que a maioria dos acadêmicos tem baixo nível financeiro; melhorar a comunicação IES-acadêmico no sentido de informar sobre o funcionamento e diversos programas institucionais.		
704	Educação Física- Bacharelado		DESCONHEÇO DO ASSUNTO, SIM.		
705	Enfermagem - Noturno		Realização e manutenção nas tomadas, paredes e tetos de algumas salas, porque as mesmas apresentam infiltrações o que acomete risco aos estudantes. Manutenção dos banheiros. Melhor organização e planejamento dos estágios porque dificulta a realização dos mesmos juntamente com o planejamento daqueles que trabalham para poder realizá-los, além de uma melhor comunicação entre professores, coordenação e acadêmicos		

706	Estética e Cosmética		Sem sugestões. Sim, indicaria.		
707	Educação Física-Bacharelado		Desconheço		
708	Fonoaudiologia		Nada a declarar		
709	Odontologia		Não indicaria, a Funorte adotou ao modelo ULTRAPASSADO ENADE e prejudicou os alunos, os professores infelizmente pouco podem fazer pois tem medo de serem demitidos da instituição.		
710	Odontologia		Com o numero de faculdades de odontologia hoje na cidade, talvez eu pensaria algumas vezes para indicar o IES, pois vejo professores que não dão a minima para o aluno, professores arrogantes, professores com aulas ruins etc. O numero de aluno em sala de aula também é um ponto chato, pois o rendimento da turma diminui bastante.		
711					
712					
713					
714					
715					

